

تحديث نظام الإدخال والإخراج الأساسي (BIOS)

قد يتطلب نظام الإدخال والإخراج الأساسي (BIOS) تحديثًا في حالة توفر أي تحديث أو عند استبدال لوحة النظام. لتحديث نظام الإدخال والإخراج الأساسي (BIOS):

- 1 ابدأ تشغيل الكمبيوتر.
- 2 اذهب إلى dell.com/support.
- 3 إذا كان لديك رمز الخدمة الخاصة بالكمبيوتر، فاكتب رمز الخدمة الخاص بالكمبيوتر وانقر فوق **تقديم**.
إذا لم يكن لديك رمز الخدمة الخاص بالكمبيوتر، فانقر فوق **اكتشاف رمز الخدمة** لكي تسمح بالاكشاف التلقائي لرمز الخدمة الخاصة بالكمبيوتر.
- 4  **ملاحظة:** في حالة عدم اكتشاف رمز الخدمة تلقائيًا، فحدد المنتج الخاص بك من ضمن فئات المنتجات.
انقر فوق **Drivers and Downloads** (برامج التشغيل والتنزيلات).
- 5 في القائمة المنسدلة **نظام التشغيل** حدد نظام التشغيل المثبت على الكمبيوتر لديك.
- 6 انقر فوق **BIOS** (نظام الإدخال والإخراج الأساسي).
- 7 انقر فوق **تنزيل الملف** لتنزيل أحدث إصدار من BIOS للكمبيوتر.
- 8 على الصفحة التالية، حدد **تنزيل ملف واحد** وانقر فوق **متابعة**.
- 9 قم بحفظ الملف وبمجرد اكتمال التنزيل، انتقل إلى المجلد الذي حفظت فيه ملف تحديث BIOS.
- 10 انقر نقرًا مزدوجًا فوق رمز ملف تحديث نظام BIOS واتبع الإرشادات التي تظهر على الشاشة.



تحذير: قبل العمل داخل الكمبيوتر، قم بقراءة معلومات الأمان الواردة مع جهاز الكمبيوتر واتبع الخطوات الواردة في "قبل أن تبدأ" في الصفحة 7. وبعد إنهاء العمل بداخل الكمبيوتر، اتبع الإرشادات الواردة في "بعد العمل داخل الكمبيوتر" في الصفحة 9. لمزيد من المعلومات حول أفضل ممارسات الأمان، انظر Regulatory Compliance Homepage (الصفحة الرئيسية للتوافق التنظيمي) على الموقع التالي dell.com/regulatory_compliance.

الإجراء

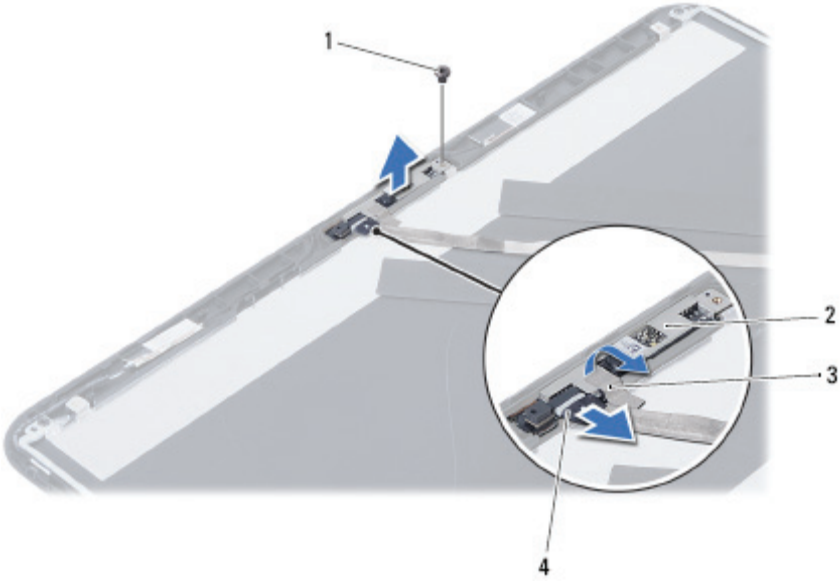
- 1 قم بمحاذاة وحدة الكاميرا على الغطاء الخلفي للشاشة.
- 2 أعد وضع المسامير الذي يثبت وحدة الكاميرا بالغطاء الخلفي للشاشة.
- 3 قم بلصق الشريط الذي يثبت وحدة الكاميرا بالغطاء الخلفي للشاشة.
- 4 قم بتوصيل كابل الكاميرا بالموصل الموجود في وحدة الكاميرا.

المتطلبات اللاحقة

- 1 أعد وضع إطار الشاشة. انظر "إعادة وضع إطار الشاشة" في الصفحة 57.
- 2 أعد وضع مجموعة الشاشة. انظر "إعادة وضع مجموعة الشاشة" في الصفحة 54.
- 3 أعد تركيب مسند راحة اليد. انظر "إعادة تركيب مجموعة مسند راحة اليد" في الصفحة 27.
- 4 أعد وضع لوحة المفاتيح. انظر "إعادة وضع لوحة المفاتيح" في الصفحة 23.
- 5 أعد وضع مجموعة محرك الأقراص الضوئية. انظر "أعد وضع مجموعة محرك الأقراص الضوئية" في الصفحة 17.
- 6 أعد وضع مجموعة محرك الأقراص الثابتة. انظر "إعادة تركيب مجموعة محرك الأقراص الثابتة" في الصفحة 20.
- 7 اتبع الإرشادات من الخطوة 3 و الخطوة 4 في "إعادة وضع وحدة (وحدات) الذاكرة" في الصفحة 14.
- 8 أعد وضع البطارية. انظر "إعادة وضع البطارية" في الصفحة 11.

الإجراء

- 1 فك المسمار الذي يثبت وحدة الكاميرا بالغطاء الخلفي للشاشة.
- 2 افصل كبل الكاميرا عن الموصل الموجود في وحدة الكاميرا.
- 3 قم بإزالة الشريط الذي يثبت وحدة الكاميرا بالغطاء الخلفي للشاشة.
- 4 ارفع وحدة الكاميرا خارج الغطاء الخلفي للشاشة.



المسمار	1	وحدة الكاميرا	2
الشريط	3	كبل الكاميرا	4



تحذير: قبل العمل داخل الكمبيوتر، قم بقراءة معلومات الأمان الواردة مع جهاز الكمبيوتر واتبع الخطوات الواردة في "قبل أن تبدأ" في الصفحة 7. وبعد إنهاء العمل بداخل الكمبيوتر، اتبع الإرشادات الواردة في "بعد العمل داخل الكمبيوتر" في الصفحة 9. لمزيد من المعلومات حول أفضل ممارسات الأمان، انظر Regulatory Compliance Homepage (الصفحة الرئيسية للتوافق التنظيمي) على الموقع التالي dell.com/regulatory_compliance.

المتطلبات الأساسية

- 1 قم بإزالة البطارية. انظر "إزالة البطارية" في الصفحة 10.
- 2 اتبع الإرشادات من الخطوة 1 إلى الخطوة 2 في "إزالة وحدة (وحدات) الذاكرة" في الصفحة 12.
- 3 قم بإزالة مجموعة محرك الأقراص الثابتة. انظر "إزالة مجموعة محرك الأقراص الثابتة" في الصفحة 18.
- 4 قم بإزالة مجموعة محرك الأقراص الضوئية. انظر "إزالة مجموعة محرك الأقراص الضوئية" في الصفحة 15.
- 5 قم بإزالة لوحة المفاتيح. انظر "إزالة لوحة المفاتيح" في الصفحة 21.
- 6 قم بإزالة مسند راحة اليد. انظر "إزالة مسند راحة اليد" في الصفحة 24.
- 7 قم بإزالة مجموعة الشاشة. انظر "إزالة مجموعة الشاشة" في الصفحة 51.
- 8 قم بإزالة إطار الشاشة. انظر "إزالة إطار الشاشة" في الصفحة 55.

إعادة تركيب لوحة الشاشة



تحذير: قبل العمل داخل الكمبيوتر، قم بقراءة معلومات الأمان الواردة مع جهاز الكمبيوتر واتبع الخطوات الواردة في "قبل أن تبدأ" في الصفحة 7. وبعد إنهاء العمل بداخل الكمبيوتر، اتبع الإرشادات الواردة في "بعد العمل داخل الكمبيوتر" في الصفحة 9. لمزيد من المعلومات حول أفضل ممارسات الأمان، انظر Regulatory Compliance Homepage (الصفحة الرئيسية للتوافق التنظيمي) على الموقع التالي dell.com/regulatory_compliance.

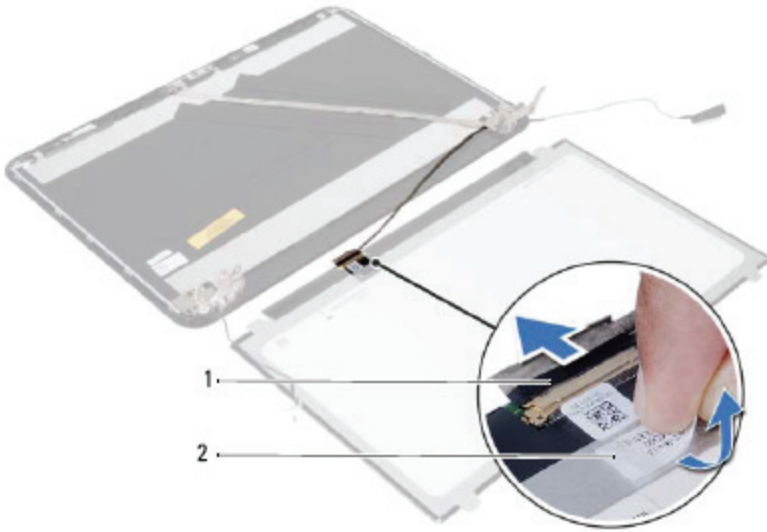
الإجراء

- 1 قم بتوصيل كبل الشاشة بالموصل الموجود في لوحة الشاشة.
- 2 الصق الشريط المثبت لكل الشاشة.
- 3 ضع لوحة الشاشة برفق على الغطاء الخلفي للشاشة.
- 4 قم بمحاذاة فتحات المسامير الموجودة في لوحة الشاشة مع فتحات المسامير الموجودة في الغطاء الخلفي للشاشة.
- 5 أعد تركيب المسامير اللولبية المثبتة للوحة الشاشة بالغطاء الخلفي للشاشة.

المتطلبات اللاحقة

- 1 أعد وضع مفصلات الشاشة. انظر "إعادة تركيب مفصلات الشاشة" في الصفحة 60.
- 2 أعد وضع إطار الشاشة. انظر "إعادة وضع إطار الشاشة" في الصفحة 57.
- 3 أعد وضع مجموعة الشاشة. انظر "إعادة وضع مجموعة الشاشة" في الصفحة 54.
- 4 أعد تركيب مسند راحة اليد. انظر "إعادة تركيب مجموعة مسند راحة اليد" في الصفحة 27.
- 5 أعد وضع لوحة المفاتيح. انظر "إعادة وضع لوحة المفاتيح" في الصفحة 23.
- 6 أعد وضع مجموعة محرك الأقراص الضوئية. انظر "أعد وضع مجموعة محرك الأقراص الضوئية" في الصفحة 17.
- 7 أعد وضع مجموعة محرك الأقراص الثابتة. انظر "إعادة تركيب مجموعة محرك الأقراص الثابتة" في الصفحة 20.
- 8 اتبع الإرشادات من الخطوة 3 و الخطوة 4 في "إعادة وضع وحدة (وحدات) الذاكرة" في الصفحة 14.
- 9 أعد وضع البطارية. انظر "إعادة وضع البطارية" في الصفحة 11.

- 3 قم بإزالة الشريط الملصق فوق كبل الشاشة.
- 4 افصل كبل لوحة الشاشة من الموصل الخاص به في لوحة الشاشة.

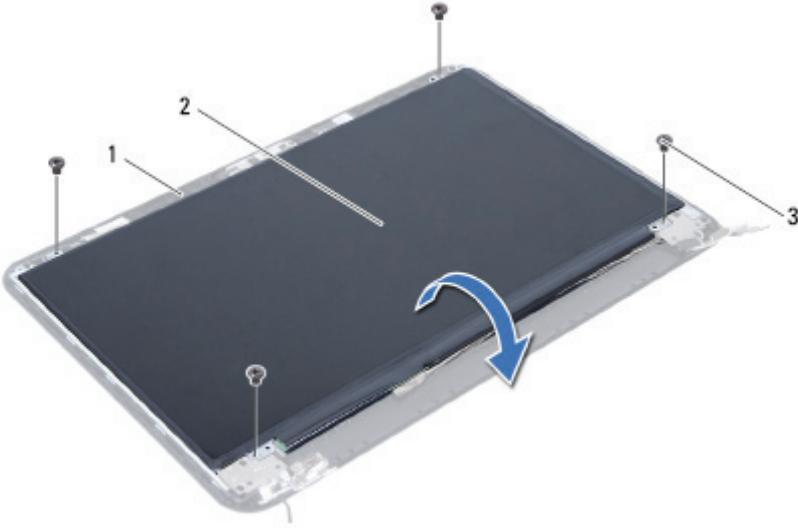


2 الشريط

1 كابل الشاشة

الإجراء

- 1 قم بإزالة المسامير اللولبية المثبتة للوحة الشاشة بالغطاء الخلفي للشاشة.
- 2 ارفع لوحة الشاشة برفق واقلبها.



1	الغطاء الخلفي للشاشة
2	لوحة الشاشة
3	المسامير اللولبية (4)



تحذير: قبل العمل داخل الكمبيوتر، قم بقراءة معلومات الأمان الواردة مع جهاز الكمبيوتر واتبع الخطوات الواردة في "قبل أن تبدأ" في الصفحة 7. وبعد إنهاء العمل بداخل الكمبيوتر، اتبع الإرشادات الواردة في "بعد العمل داخل الكمبيوتر" في الصفحة 9. لمزيد من المعلومات حول أفضل ممارسات الأمان، انظر [Regulatory Compliance Homepage](https://www.dell.com/regulatory_compliance) (الصفحة الرئيسية للتوافق التنظيمي) على الموقع التالي [dell.com/regulatory_compliance](https://www.dell.com/regulatory_compliance).

المتطلبات الأساسية

- 1 قم بإزالة البطارية. انظر "إزالة البطارية" في الصفحة 10.
- 2 اتبع الإرشادات من الخطوة 1 إلى الخطوة 2 في "إزالة وحدة (وحدات) الذاكرة" في الصفحة 12.
- 3 قم بإزالة مجموعة محرك الأقراص الثابتة. انظر "إزالة مجموعة محرك الأقراص الثابتة" في الصفحة 18.
- 4 قم بإزالة مجموعة محرك الأقراص الضوئية. انظر "إزالة مجموعة محرك الأقراص الضوئية" في الصفحة 15.
- 5 قم بإزالة لوحة المفاتيح. انظر "إزالة لوحة المفاتيح" في الصفحة 21.
- 6 قم بإزالة مسند راحة اليد. انظر "إزالة مسند راحة اليد" في الصفحة 24.
- 7 قم بإزالة مجموعة الشاشة. انظر "إزالة مجموعة الشاشة" في الصفحة 51.
- 8 قم بإزالة إطار الشاشة. انظر "إزالة إطار الشاشة" في الصفحة 55.
- 9 قم بإزالة مفصلات الشاشة. انظر "إزالة مفصلات الشاشة" في الصفحة 58.

إعادة تركيب مفصلات الشاشة



تحذير: قبل العمل داخل الكمبيوتر، قم بقراءة معلومات الأمان الواردة مع جهاز الكمبيوتر واتبع الخطوات الواردة في "قبل أن تبدأ" في الصفحة 7. وبعد إنهاء العمل بداخل الكمبيوتر، اتبع الإرشادات الواردة في "بعد العمل داخل الكمبيوتر" في الصفحة 9. لمزيد من المعلومات حول أفضل ممارسات الأمان، انظر Regulatory Compliance Homepage (الصفحة الرئيسية للتوافق التنظيمي) على الموقع التالي dell.com/regulatory_compliance.

الإجراء

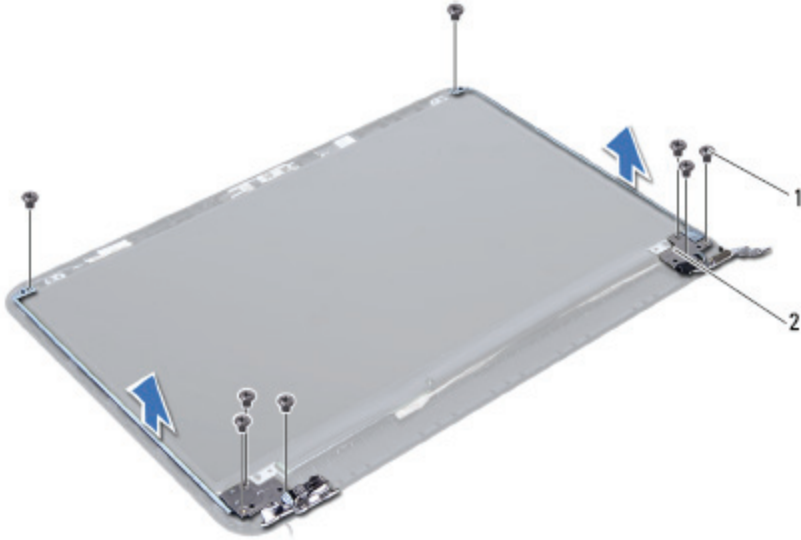
- 1 قم بمحاذاة فتحات المسامير الموجودة في مفصلات الشاشة مع فتحات المسامير الموجودة في الغطاء الخلفي للشاشة.
- 2 أعد تركيب المسامير المثبتة لمفصلات الشاشة في الغطاء الخلفي للشاشة.

المتطلبات اللاحقة

- 1 أعد وضع إطار الشاشة. انظر "إعادة وضع إطار الشاشة" في الصفحة 57.
- 2 أعد وضع مجموعة الشاشة. انظر "إعادة وضع مجموعة الشاشة" في الصفحة 54.
- 3 أعد تركيب مسند راحة اليد. انظر "إعادة تركيب مجموعة مسند راحة اليد" في الصفحة 27.
- 4 أعد وضع لوحة المفاتيح. انظر "إعادة وضع لوحة المفاتيح" في الصفحة 23.
- 5 أعد وضع مجموعة محرك الأقراص الضوئية. انظر "أعد وضع مجموعة محرك الأقراص الضوئية" في الصفحة 17.
- 6 أعد وضع مجموعة محرك الأقراص الثابتة. انظر "إعادة تركيب مجموعة محرك الأقراص الثابتة" في الصفحة 20.
- 7 اتبع الإرشادات من الخطوة 3 و الخطوة 4 في "إعادة وضع وحدة (وحدات) الذاكرة" في الصفحة 14.
- 8 أعد وضع البطارية. انظر "إعادة وضع البطارية" في الصفحة 11.

الإجراء

- 1 قم بإزالة المسامير المثبتة لمفصلات الشاشة في لوحة الشاشة.
- 2 ارفع مفصلات الشاشة خارج الغطاء الخلفي للشاشة.



2 مفصلات الشاشة (2)

1 المسامير اللولبية (8)



تحذير: قبل العمل داخل الكمبيوتر، قم بقراءة معلومات الأمان الواردة مع جهاز الكمبيوتر واتبع الخطوات الواردة في "قبل أن تبدأ" في الصفحة 7. وبعد إنهاء العمل بداخل الكمبيوتر، اتبع الإرشادات الواردة في "بعد العمل داخل الكمبيوتر" في الصفحة 9. لمزيد من المعلومات حول أفضل ممارسات الأمان، انظر Regulatory Compliance Homepage (الصفحة الرئيسية للتوافق التنظيمي) على الموقع التالي dell.com/regulatory_compliance.

المتطلبات الأساسية

- 1 قم بإزالة البطارية. انظر "إزالة البطارية" في الصفحة 10.
- 2 اتبع الإرشادات من الخطوة 1 إلى الخطوة 2 في "إزالة وحدة (وحدات) الذاكرة" في الصفحة 12.
- 3 قم بإزالة مجموعة محرك الأقراص الثابتة. انظر "إزالة مجموعة محرك الأقراص الثابتة" في الصفحة 18.
- 4 قم بإزالة مجموعة محرك الأقراص الضوئية. انظر "إزالة مجموعة محرك الأقراص الضوئية" في الصفحة 15.
- 5 قم بإزالة لوحة المفاتيح. انظر "إزالة لوحة المفاتيح" في الصفحة 21.
- 6 قم بإزالة مسند راحة اليد. انظر "إزالة مسند راحة اليد" في الصفحة 24.
- 7 قم بإزالة مجموعة الشاشة. انظر "إزالة مجموعة الشاشة" في الصفحة 51.
- 8 قم بإزالة إطار الشاشة. انظر "إزالة إطار الشاشة" في الصفحة 55.



تحذير: قبل العمل داخل الكمبيوتر، قم بقراءة معلومات الأمان الواردة مع جهاز الكمبيوتر واتبع الخطوات الواردة في "قبل أن تبدأ" في الصفحة 7. وبعد إنهاء العمل بداخل الكمبيوتر، اتبع الإرشادات الواردة في "بعد العمل داخل الكمبيوتر" في الصفحة 9. لمزيد من المعلومات حول أفضل ممارسات الأمان، انظر Regulatory Compliance Homepage (الصفحة الرئيسية للتوافق التنظيمي) على الموقع التالي dell.com/regulatory_compliance.

الإجراء

- 1 قم بمحاذاة إطار الشاشة مع الغطاء الخلفي للشاشة وأدخل إطار الشاشة في مكانه بعناية.
- 2 قم بمحاذاة إطار الشاشة مع الغطاء الخلفي للشاشة في مجموعة الشاشة وأدخل أغطية المفصلات في مكانها.

المتطلبات اللاحقة

- 1 أعد وضع مجموعة الشاشة. انظر "إعادة وضع مجموعة الشاشة" في الصفحة 54.
- 2 أعد تركيب مسند راحة اليد. انظر "إعادة تركيب مجموعة مسند راحة اليد" في الصفحة 27.
- 3 أعد وضع لوحة المفاتيح. انظر "إعادة وضع لوحة المفاتيح" في الصفحة 23.
- 4 أعد وضع مجموعة محرك الأقراص الضوئية. انظر "أعد وضع مجموعة محرك الأقراص الضوئية" في الصفحة 17.
- 5 أعد وضع مجموعة محرك الأقراص الثابتة. انظر "إعادة تركيب مجموعة محرك الأقراص الثابتة" في الصفحة 20.
- 6 اتبع الإرشادات من الخطوة 3 و الخطوة 4 في "إعادة وضع وحدة (وحدات) الذاكرة" في الصفحة 14.
- 7 أعد وضع البطارية. انظر "إعادة وضع البطارية" في الصفحة 11.

الإجراء

1 اضغط على أغطية المفصلات الموجودة على الجوانب وارفع أغطية المفصلات لإزالتها من مجموعة الشاشة.



1 أغطية المفصلات (2)

2 باستخدام أطراف أصابعك، ارفع الحافة الداخلية لإطار الشاشة بعناية.

3 قم بإزالة حافة الشاشة من الغطاء الخلفي للشاشة.



1 إطار الشاشة



تحذير: قبل العمل داخل الكمبيوتر، قم بقراءة معلومات الأمان الواردة مع جهاز الكمبيوتر واتبع الخطوات الواردة في "قبل أن تبدأ" في الصفحة 7. وبعد إنهاء العمل بداخل الكمبيوتر، اتبع الإرشادات الواردة في "بعد العمل داخل الكمبيوتر" في الصفحة 9. لمزيد من المعلومات حول أفضل ممارسات الأمان، انظر Regulatory Compliance Homepage (الصفحة الرئيسية للتوافق التنظيمي) على الموقع التالي dell.com/regulatory_compliance.

المتطلبات الأساسية

- 1 قم بإزالة البطارية. انظر "إزالة البطارية" في الصفحة 10.
- 2 اتبع الإرشادات من الخطوة 1 إلى الخطوة 2 في "إزالة وحدة (وحدات) الذاكرة" في الصفحة 12.
- 3 قم بإزالة مجموعة محرك الأقراص الثابتة. انظر "إزالة مجموعة محرك الأقراص الثابتة" في الصفحة 18.
- 4 قم بإزالة مجموعة محرك الأقراص الضوئية. انظر "إزالة مجموعة محرك الأقراص الضوئية" في الصفحة 15.
- 5 قم بإزالة لوحة المفاتيح. انظر "إزالة لوحة المفاتيح" في الصفحة 21.
- 6 قم بإزالة مسند راحة اليد. انظر "إزالة مسند راحة اليد" في الصفحة 24.
- 7 قم بإزالة مجموعة الشاشة. انظر "إزالة مجموعة الشاشة" في الصفحة 51.



تحذير: قبل العمل داخل الكمبيوتر، قم بقراءة معلومات الأمان الواردة مع جهاز الكمبيوتر واتبع الخطوات الواردة في "قبل أن تبدأ" في الصفحة 7. وبعد إنهاء العمل بداخل الكمبيوتر، اتبع الإرشادات الواردة في "بعد العمل داخل الكمبيوتر" في الصفحة 9. لمزيد من المعلومات حول أفضل ممارسات الأمان، انظر Regulatory Compliance Homepage (الصفحة الرئيسية للتوافق التنظيمي) على الموقع التالي dell.com/regulatory_compliance.

الإجراء

- 1 ضع مجموعة الشاشة على قاعدة الكمبيوتر وقم بمحاذاة فتحات المسامير الموجودة مجموعة الشاشة مع فتحات المسامير الموجودة في قاعدة الكمبيوتر.
- 2 أعد تركيب المسامير المثبتة لمجموعة الشاشة في قاعدة الكمبيوتر.
- 3 قم بتوصيل كبلات بطاقة mini-card اللاسلكية بالموصلات الموجودة في بطاقة mini-card اللاسلكية.
- 4 صل كبل الشاشة في الموصل الموجود في لوحة النظام.
- 5 قم بلمس الشريط الذي يقوم بتثبيت كابل الشاشة بلوحة النظام.

المتطلبات اللاحقة

- 1 أعد تركيب مسند راحة اليد. انظر "إعادة تركيب مجموعة مسند راحة اليد" في الصفحة 27.
- 2 أعد وضع لوحة المفاتيح. انظر "إعادة وضع لوحة المفاتيح" في الصفحة 23.
- 3 أعد وضع مجموعة محرك الأقراص الضوئية. انظر "أعد وضع مجموعة محرك الأقراص الضوئية" في الصفحة 17.
- 4 أعد وضع مجموعة محرك الأقراص الثابتة. انظر "إعادة تركيب مجموعة محرك الأقراص الثابتة" في الصفحة 20.
- 5 اتبع الإرشادات من الخطوة 3 و الخطوة 4 في "إعادة وضع وحدة (وحدات) الذاكرة" في الصفحة 14.
- 6 أعد وضع البطارية. انظر "إعادة وضع البطارية" في الصفحة 11.

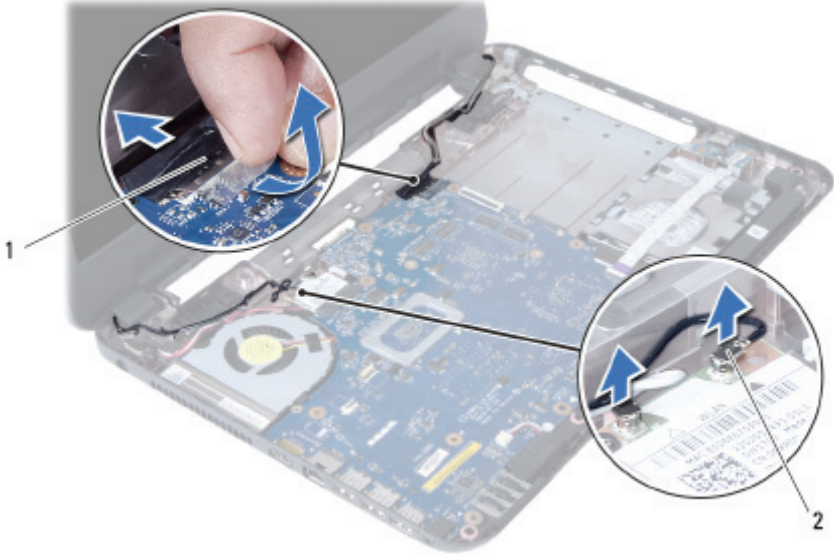
- 4 قم بتحريك كبل منفذ مهائى التيار على الجانب من المسامير.
- 5 قم بإزالة المسامير المثبتة لمجموعة الشاشة في قاعدة الكمبيوتر.
- 6 ارفع مجموعة الشاشة إلى خارج قاعدة الكمبيوتر.



1	مجموعة الشاشة	2	المسامير (3)
3	كبل منفذ مهائى التيار		


الإجراء

- 1 قم بإزالة الشريط الذي يقوم بتثبيت كبل الشاشة بلوحة النظام.
- 2 افصل كابل الشاشة عن الموصلات الموجودة في لوحة النظام.
- 3 قم بفصل كبلات بطاقة mini-card اللاسلكية عن الموصلات الموجودة في بطاقة mini-card اللاسلكية.



2 كبلات بطاقة mini-card اللاسلكية (2)

1 كابل الشاشة

 تحذير: قبل العمل داخل الكمبيوتر، قم بقراءة معلومات الأمان الواردة مع جهاز الكمبيوتر واتبع الخطوات الواردة في "قبل أن تبدأ" في الصفحة 7. وبعد إنهاء العمل بداخل الكمبيوتر، اتبع الإرشادات الواردة في "بعد العمل داخل الكمبيوتر" في الصفحة 9. لمزيد من المعلومات حول أفضل ممارسات الأمان، انظر Regulatory Compliance Homepage (الصفحة الرئيسية للتوافق التنظيمي) على الموقع التالي dell.com/regulatory_compliance.

المتطلبات الأساسية

- 1 قم بإزالة البطارية. انظر "إزالة البطارية" في الصفحة 10.
- 2 اتبع الإرشادات من الخطوة 1 إلى الخطوة 2 في "إزالة وحدة (وحدات) الذاكرة" في الصفحة 12.
- 3 قم بإزالة مجموعة محرك الأقراص الثابتة. انظر "إزالة مجموعة محرك الأقراص الثابتة" في الصفحة 18.
- 4 قم بإزالة مجموعة محرك الأقراص الضوئية. انظر "إزالة مجموعة محرك الأقراص الضوئية" في الصفحة 15.
- 5 قم بإزالة لوحة المفاتيح. انظر "إزالة لوحة المفاتيح" في الصفحة 21.
- 6 قم بإزالة مسند راحة اليد. انظر "إزالة مسند راحة اليد" في الصفحة 24.



تحذير: قبل العمل داخل الكمبيوتر، قم بقراءة معلومات الأمان الواردة مع جهاز الكمبيوتر واتبع الخطوات الواردة في "قبل أن تبدأ" في الصفحة 7. وبعد إنهاء العمل بداخل الكمبيوتر، اتبع الإرشادات الواردة في "بعد العمل داخل الكمبيوتر" في الصفحة 9. لمزيد من المعلومات حول أفضل ممارسات الأمان، انظر Regulatory Compliance Homepage (الصفحة الرئيسية للتوافق التنظيمي) على الموقع التالي dell.com/regulatory_compliance.

الإجراء

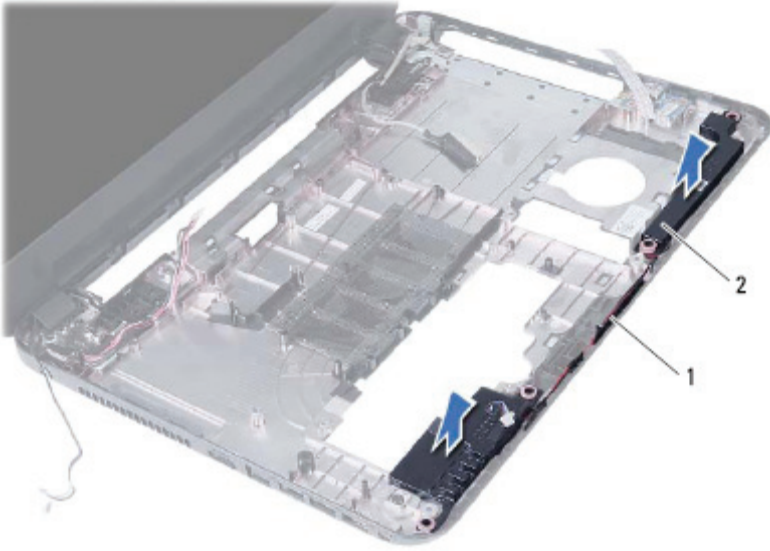
- 1 أزح مكبرات الصوت داخل قاعدة الكمبيوتر.
- 2 قم بتوجيه كبل مكبر الصوت خلال أدلة التوجيه الموجودة على قاعدة الكمبيوتر.
- 3 أعد وضع أنابيب LED السيليكون في قاعدة الكمبيوتر.
- 4 قم بلمس الشريط المثبت لأنابيب LED السيليكون في قاعدة الكمبيوتر.

المتطلبات اللاحقة

- 1 أعد تركيب لوحة النظام. انظر "إعادة تركيب لوحة النظام" في الصفحة 37.
- 2 أعد وضع بطاقة mini-card اللاسلكية. انظر "إعادة تركيب بطاقة Mini-Card اللاسلكية" في الصفحة 30.
- 3 أعد تركيب مسند راحة اليد. انظر "إعادة تركيب مجموعة مسند راحة اليد" في الصفحة 27.
- 4 أعد وضع لوحة المفاتيح. انظر "إعادة وضع لوحة المفاتيح" في الصفحة 23.
- 5 أعد وضع مجموعة محرك الأقراص الضوئية. انظر "أعد وضع مجموعة محرك الأقراص الضوئية" في الصفحة 17.
- 6 أعد وضع مجموعة محرك الأقراص الثابتة. انظر "إعادة تركيب مجموعة محرك الأقراص الثابتة" في الصفحة 20.
- 7 اتبع الإرشادات من الخطوة 3 و الخطوة 4 في "إعادة وضع وحدة (وحدات) الذاكرة" في الصفحة 14.
- 8 أعد وضع البطارية. انظر "إعادة وضع البطارية" في الصفحة 11.

3 لاحظ توجيه كبل مكبر الصوت، وقم بإزالة الكبل من أدلة التوجيه الموجودة في قاعدة الكمبيوتر.

4 ارفع مكبرات الصوت بطول كبل مكبر الصوت خارج قاعدة الكمبيوتر.

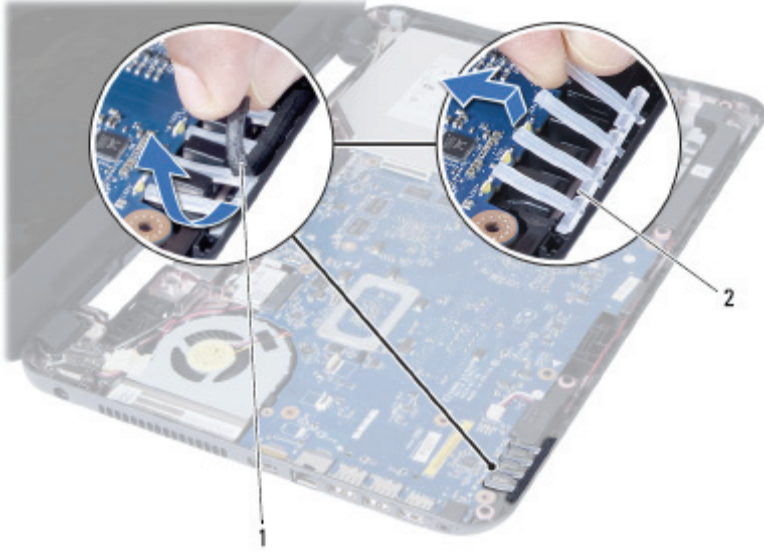


2 مكبرات الصوت (2)

1 مسار توجيه كبل مكبرات الصوت

الإجراء

- 1 قم بإزالة الشريط المثبت لأنابيب LED السيليكون في قاعدة الكمبيوتر.
- 2 ارفع أنابيب LED السيليكون وقم بإزالتها خارج قاعدة الكمبيوتر.



2 أنابيب LED السيليكون

1 الشريط



تحذير: قبل العمل داخل الكمبيوتر، قم بقراءة معلومات الأمان الواردة مع جهاز الكمبيوتر واتبع الخطوات الواردة في "قبل أن تبدأ" في الصفحة 7. وبعد إنهاء العمل بداخل الكمبيوتر، اتبع الإرشادات الواردة في "بعد العمل داخل الكمبيوتر" في الصفحة 9. لمزيد من المعلومات حول أفضل ممارسات الأمان، انظر Regulatory Compliance Homepage (الصفحة الرئيسية للتوافق التنظيمي) على الموقع التالي dell.com/regulatory_compliance.

المتطلبات الأساسية

- 1 قم بإزالة البطارية. انظر "إزالة البطارية" في الصفحة 10.
- 2 اتبع الإرشادات من الخطوة 1 إلى الخطوة 2 في "إزالة وحدة (وحدات) الذاكرة" في الصفحة 12.
- 3 قم بإزالة مجموعة محرك الأقراص الثابتة. انظر "إزالة مجموعة محرك الأقراص الثابتة" في الصفحة 18.
- 4 قم بإزالة مجموعة محرك الأقراص الضوئية. انظر "إزالة مجموعة محرك الأقراص الضوئية" في الصفحة 15.
- 5 قم بإزالة لوحة المفاتيح. انظر "إزالة لوحة المفاتيح" في الصفحة 21.
- 6 قم بإزالة مسند راحة اليد. انظر "إزالة مسند راحة اليد" في الصفحة 24.
- 7 أخرج بطاقة mini-card اللاسلكية. انظر "إزالة بطاقة Mini-Card اللاسلكية" في الصفحة 28.
- 8 قم بإزالة لوحة النظام. انظر "إزالة لوحة النظام" في الصفحة 34.



تحذير: قبل العمل داخل الكمبيوتر، قم بقراءة معلومات الأمان الواردة مع جهاز الكمبيوتر واتبع الخطوات الواردة في "قبل أن تبدأ" في الصفحة 7. وبعد إنهاء العمل بداخل الكمبيوتر، اتبع الإرشادات الواردة في "بعد العمل داخل الكمبيوتر" في الصفحة 9. لمزيد من المعلومات حول أفضل ممارسات الأمان، انظر Regulatory Compliance Homepage (الصفحة الرئيسية للتوافق التنظيمي) على الموقع التالي dell.com/regulatory_compliance.

الإجراء

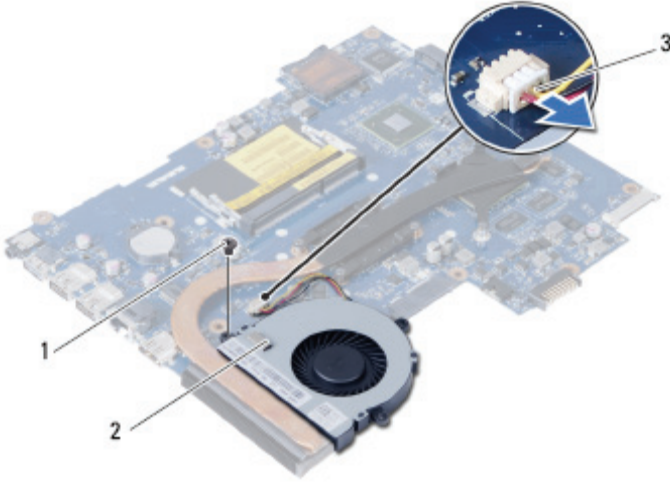
- 1 قم بمحاذاة فتحات المسامير الموجودة على المروحة مع فتحات المسامير الموجودة في لوحة النظام.
- 2 أعد وضع المسامير المثبت للمروحة في لوحة النظام.
- 3 صل كبل المروحة بالموصل الموجود في لوحة النظام.

المتطلبات اللاحقة

- 1 أعد تركيب لوحة النظام. انظر "إعادة تركيب لوحة النظام" في الصفحة 37.
- 2 أعد وضع بطاقة mini-card اللاسلكية. انظر "إعادة تركيب بطاقة Mini-Card اللاسلكية" في الصفحة 30.
- 3 أعد تركيب مسند راحة اليد. انظر "إعادة تركيب مجموعة مسند راحة اليد" في الصفحة 27.
- 4 أعد وضع لوحة المفاتيح. انظر "إعادة وضع لوحة المفاتيح" في الصفحة 23.
- 5 أعد وضع مجموعة محرك الأقراص الضوئية. انظر "أعد وضع مجموعة محرك الأقراص الضوئية" في الصفحة 17.
- 6 أعد وضع مجموعة محرك الأقراص الثابتة. انظر "إعادة تركيب مجموعة محرك الأقراص الثابتة" في الصفحة 20.
- 7 اتبع الإرشادات من الخطوة 3 و الخطوة 4 في "إعادة وضع وحدة (وحدات) الذاكرة" في الصفحة 14.
- 8 أعد وضع البطارية. انظر "إعادة وضع البطارية" في الصفحة 11.

الإجراء

- 1 اقلب لوحة النظام رأسًا على عقب وقم بوضع لوحة النظام على سطح مستوي.
- 2 افصل كابيل المروحة عن الموصل الموجود على لوحة النظام.
- 3 قم بإزالة المسمار المثبت للمروحة في لوحة النظام.
- 4 ارفع المروحة إلى خارج لوحة النظام.



1	المسمار	2	مروحة
3	كبل المروحة		



تحذير: قبل العمل داخل الكمبيوتر، قم بقراءة معلومات الأمان الواردة مع جهاز الكمبيوتر واتبع الخطوات الواردة في "قبل أن تبدأ" في الصفحة 7. وبعد إنهاء العمل بداخل الكمبيوتر، اتبع الإرشادات الواردة في "بعد العمل داخل الكمبيوتر" في الصفحة 9. لمزيد من المعلومات حول أفضل ممارسات الأمان، انظر Regulatory Compliance Homepage (الصفحة الرئيسية للتوافق التنظيمي) على الموقع التالي dell.com/regulatory_compliance.

المتطلبات الأساسية

- 1 قم بإزالة البطارية. انظر "إزالة البطارية" في الصفحة 10.
- 2 اتبع الإرشادات من الخطوة 1 إلى الخطوة 2 في "إزالة وحدة (وحدات) الذاكرة" في الصفحة 12.
- 3 قم بإزالة مجموعة محرك الأقراص الثابتة. انظر "إزالة مجموعة محرك الأقراص الثابتة" في الصفحة 18.
- 4 قم بإزالة مجموعة محرك الأقراص الضوئية. انظر "إزالة مجموعة محرك الأقراص الضوئية" في الصفحة 15.
- 5 قم بإزالة لوحة المفاتيح. انظر "إزالة لوحة المفاتيح" في الصفحة 21.
- 6 قم بإزالة مسند راحة اليد. انظر "إزالة مسند راحة اليد" في الصفحة 24.
- 7 أخرج بطاقة mini-card اللاسلكية. انظر "إزالة بطاقة Mini-Card اللاسلكية" في الصفحة 28.
- 8 قم بإزالة لوحة النظام. انظر "إزالة لوحة النظام" في الصفحة 34.

إعادة تركيب مراوح المشتت الحراري



تحذير: قبل العمل داخل الكمبيوتر، قم بقراءة معلومات الأمان الواردة مع جهاز الكمبيوتر واتبع الخطوات الواردة في "قبل أن تبدأ" في الصفحة 7. وبعد إنهاء العمل بداخل الكمبيوتر، اتبع الإرشادات الواردة في "بعد العمل داخل الكمبيوتر" في الصفحة 9. لمزيد من المعلومات حول أفضل ممارسات الأمان، انظر Regulatory Compliance Homepage (الصفحة الرئيسية للتوافق التنظيمي) على الموقع التالي dell.com/regulatory_compliance.

الإجراء

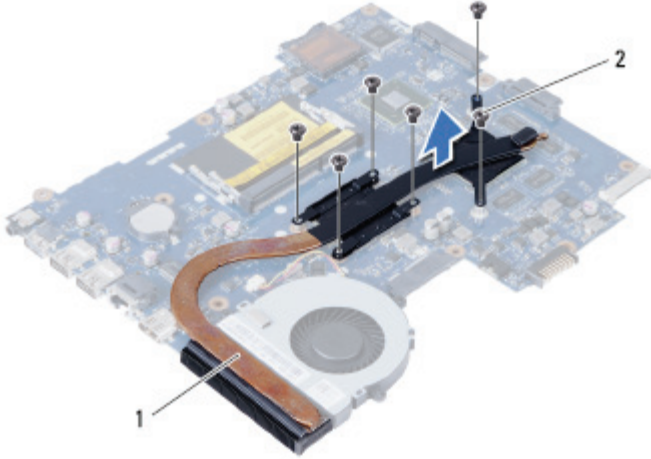
- 1 قم بإزالة الشحوم الحرارية من الجزء السفلي للمشتت الحراري ثم أعد وضعها.
- 2 قم بمحاذاة فتحات المسامير الموجودة على المشتت الحراري مع فتحات المسامير الموجودة على لوحة النظام.
- 3 بترتيب تسلسلي (موضح على المشتت الحراري)، قم بإعادة تركيب المسامير التي تثبت المشتت الحراري بلوحة النظام.

المتطلبات اللاحقة

- 1 أعد تركيب لوحة النظام. انظر "إعادة تركيب لوحة النظام" في الصفحة 37.
- 2 أعد وضع بطاقة mini-card اللاسلكية. انظر "إعادة تركيب بطاقة Mini-Card اللاسلكية" في الصفحة 30.
- 3 أعد تركيب مسند راحة اليد. انظر "إعادة تركيب مجموعة مسند راحة اليد" في الصفحة 27.
- 4 أعد وضع لوحة المفاتيح. انظر "إعادة وضع لوحة المفاتيح" في الصفحة 23.
- 5 أعد وضع مجموعة محرك الأقراص الضوئية. انظر "أعد وضع مجموعة محرك الأقراص الضوئية" في الصفحة 17.
- 6 أعد وضع مجموعة محرك الأقراص الثابتة. انظر "إعادة تركيب مجموعة محرك الأقراص الثابتة" في الصفحة 20.
- 7 اتبع الإرشادات من الخطوة 3 و الخطوة 4 في "إعادة وضع وحدة (وحدات) الذاكرة" في الصفحة 14.
- 8 أعد وضع البطارية. انظر "إعادة وضع البطارية" في الصفحة 11.

الإجراء

- 1 اقلب لوحة النظام رأسًا على عقب وقم بوضع لوحة النظام على سطح مستوي.
- 2 بترتيب تسلسلي (موضح على المصنّعة الحراري)، قم بإزالة المسامير التي تثبت المصنّعة الحراري بلوحة النظام.
- 3 ارفع المصنّعة الحراري إلى خارج لوحة النظام.



2 مروحة

1 مسمار (6)



تحذير: قبل العمل داخل الكمبيوتر، قم بقراءة معلومات الأمان الواردة مع جهاز الكمبيوتر واتبع الخطوات الواردة في "قبل أن تبدأ" في الصفحة 7. وبعد إنهاء العمل بداخل الكمبيوتر، اتبع الإرشادات الواردة في "بعد العمل داخل الكمبيوتر" في الصفحة 9. لمزيد من المعلومات حول أفضل ممارسات الأمان، انظر Regulatory Compliance Homepage (الصفحة الرئيسية للتوافق التنظيمي) على الموقع التالي dell.com/regulatory_compliance.

المتطلبات الأساسية

- 1 قم بإزالة البطارية. انظر "إزالة البطارية" في الصفحة 10.
- 2 اتبع الإرشادات من الخطوة 1 إلى الخطوة 2 في "إزالة وحدة (وحدات) الذاكرة" في الصفحة 12.
- 3 قم بإزالة مجموعة محرك الأقراص الثابتة. انظر "إزالة مجموعة محرك الأقراص الثابتة" في الصفحة 18.
- 4 قم بإزالة مجموعة محرك الأقراص الضوئية. انظر "إزالة مجموعة محرك الأقراص الضوئية" في الصفحة 15.
- 5 قم بإزالة لوحة المفاتيح. انظر "إزالة لوحة المفاتيح" في الصفحة 21.
- 6 قم بإزالة مسند راحة اليد. انظر "إزالة مسند راحة اليد" في الصفحة 24.
- 7 أخرج بطاقة mini-card اللاسلكية. انظر "إزالة بطاقة Mini-Card اللاسلكية" في الصفحة 28.
- 8 قم بإزالة لوحة النظام. انظر "إزالة لوحة النظام" في الصفحة 34.

إعادة تركيب البطارية الخلوية المصغرة

⚠️ تحذير: قبل العمل داخل الكمبيوتر، قم بقراءة معلومات الأمان الواردة مع جهاز الكمبيوتر واتبع الخطوات الواردة في "قبل أن تبدأ" في الصفحة 7. وبعد إنهاء العمل بداخل الكمبيوتر، اتبع الإرشادات الواردة في "بعد العمل داخل الكمبيوتر" في الصفحة 9. لمزيد من المعلومات حول أفضل ممارسات الأمان، انظر [Regulatory Compliance Homepage](#) (الصفحة الرئيسية للتوافق التنظيمي) على الموقع التالي dell.com/regulatory_compliance.

⚠️ تحذير: قد تنفجر البطارية إذا تم تركيبها بشكل غير صحيح. ولذا، لا تستبدل البطارية إلا ببطارية من نفس النوع أو من نوع مماثل. تخلص من البطاريات المستعملة وفقاً لتعليمات الشركة المصنعة.

الإجراء

مع ضبط الجانب الموجب بحيث يتجه إلى أعلى، أدخل البطارية الخلوية المصغرة داخل مقبس البطارية الموجود في لوحة النظام.

المتطلبات اللاحقة

- 1 أعد تركيب لوحة النظام. انظر "إعادة تركيب لوحة النظام" في الصفحة 37.
- 2 أعد تركيب مسند راحة اليد. انظر "إعادة تركيب مجموعة مسند راحة اليد" في الصفحة 27.
- 3 أعد وضع لوحة المفاتيح. انظر "إعادة وضع لوحة المفاتيح" في الصفحة 23.
- 4 أعد وضع مجموعة محرك الأقراص الضوئية. انظر "أعد وضع مجموعة محرك الأقراص الضوئية" في الصفحة 17.
- 5 أعد وضع مجموعة محرك الأقراص الثابتة. انظر "إعادة تركيب مجموعة محرك الأقراص الثابتة" في الصفحة 20.
- 6 اتبع الإرشادات من الخطوة 3 و الخطوة 4 في "إعادة وضع وحدة (وحدات) الذاكرة" في الصفحة 14.
- 7 أعد وضع البطارية. انظر "إعادة وضع البطارية" في الصفحة 11.

الإجراء

- 1 اقلب لوحة النظام رأسًا على عقب وقم بوضعها على سطح مستوي.
- 2 باستخدام مخطاط بلاستيكي، ارفع البطارية الخلوية المصغرة برفق خارج مقبس البطارية الموجود على لوحة النظام.



بطارية خلوية مصغرة 2

1 مسمار بلاستيكي

إزالة البطارية الخلوية المصغرة

تحذير: قبل العمل داخل الكمبيوتر، قم بقراءة معلومات الأمان الواردة مع جهاز الكمبيوتر واتبع الخطوات الواردة في "قبل أن تبدأ" في الصفحة 7. وبعد إنهاء العمل بداخل الكمبيوتر، اتبع الإرشادات الواردة في "بعد العمل داخل الكمبيوتر" في الصفحة 9. لمزيد من المعلومات حول أفضل ممارسات الأمان، انظر Regulatory Compliance Homepage (الصفحة الرئيسية للتوافق التنظيمي) على الموقع التالي dell.com/regulatory_compliance.

تحذير: قد تنفجر البطارية الخلوية المصغرة إذا تم تركيبها بشكل غير صحيح. استبدل البطارية الخلوية المصغرة ببطارية من نفس النوع أو من نوع مماثل فقط. تخلص من البطاريات الخلوية المصغرة المستعملة وفقاً لتعليمات الشركة المصنعة.

تنبيه: تؤدي إزالة البطارية الخلوية المصغرة إلى إعادة ضبط إعدادات نظام الإدخال والإخراج الأساسي (BIOS) إلى الإعدادات الافتراضية. يُوصى بأن تلاحظ إعدادات نظام الإدخال والإخراج الأساسي (BIOS) قبل إزالة البطارية الخلوية المصغرة.

المتطلبات الأساسية

- 1 قم بإزالة البطارية. انظر "إزالة البطارية" في الصفحة 10.
- 2 اتبع الإرشادات من الخطوة 1 إلى الخطوة 2 في "إزالة وحدة (وحدات) الذاكرة" في الصفحة 12.
- 3 قم بإزالة مجموعة محرك الأقراص الثابتة. انظر "إزالة مجموعة محرك الأقراص الثابتة" في الصفحة 18.
- 4 قم بإزالة مجموعة محرك الأقراص الضوئية. انظر "إزالة مجموعة محرك الأقراص الضوئية" في الصفحة 15.
- 5 قم بإزالة لوحة المفاتيح. انظر "إزالة لوحة المفاتيح" في الصفحة 21.
- 6 قم بإزالة مسند راحة اليد. انظر "إزالة مسند راحة اليد" في الصفحة 24.
- 7 قم بإزالة لوحة النظام. انظر "إزالة لوحة النظام" في الصفحة 34.

إعادة تركيب لوحة النظام



تحذير: قبل العمل داخل الكمبيوتر، قم بقراءة معلومات الأمان الواردة مع جهاز الكمبيوتر واتبع الخطوات الواردة في "قبل أن تبدأ" في الصفحة 7. وبعد إنهاء العمل بداخل الكمبيوتر، اتبع الإرشادات الواردة في "بعد العمل داخل الكمبيوتر" في الصفحة 9. لمزيد من المعلومات حول أفضل ممارسات الأمان، انظر Regulatory Compliance Homepage (الصفحة الرئيسية للتوافق التنظيمي) على الموقع التالي dell.com/regulatory_compliance.
ملاحظة: تم تخزين رمز الخدمة الخاص بجهاز الكمبيوتر لديك في لوحة النظام. يجب عليك إدخال "رمز الخدمة" أثناء عملية إعداد النظام بعد إعادة تركيب لوحة النظام.

الإجراء

- 1 قم بمحاذاة فتحة المسمار الموجود في لوحة النظام مع فتحة المسمار الموجود في قاعدة الكمبيوتر.
- 2 أعد تركيب المسمار الذي يثبت لوحة النظام بقاعدة الكمبيوتر.
- 3 قم بتوصيل كبل منفذ مهايئ التيار، وكبل الكمبيوتر، وكبل لوحة I/O بالموصلات الموجودة في لوحة النظام.
- 4 قم بتوصيل كابل الشاشة بلوحة النظام.
- 5 قم بلمس الشريط الذي يقوم بتثبيت كابل الشاشة بلوحة النظام.

المتطلبات اللاحقة

- 1 أعد وضع بطاقة mini-card اللاسلكية. انظر "إعادة تركيب بطاقة Mini-Card اللاسلكية" في الصفحة 30.
- 2 أعد تركيب مسند راحة اليد. انظر "إعادة تركيب مجموعة مسند راحة اليد" في الصفحة 27.
- 3 أعد وضع لوحة المفاتيح. انظر "إعادة وضع لوحة المفاتيح" في الصفحة 23.
- 4 أعد وضع مجموعة محرك الأقراص الضوئية. انظر "أعد وضع مجموعة محرك الأقراص الضوئية" في الصفحة 17.
- 5 أعد وضع مجموعة محرك الأقراص الثابتة. انظر "إعادة تركيب مجموعة محرك الأقراص الثابتة" في الصفحة 20.
- 6 اتبع الإرشادات من الخطوة 3 و الخطوة 4 في "إعادة وضع وحدة (وحدات) الذاكرة" في الصفحة 14.
- 7 أعد وضع البطارية. انظر "إعادة وضع البطارية" في الصفحة 11.

إدخال رمز الخدمة في إعداد النظام

- 1 ابدأ تشغيل الكمبيوتر.
- 2 اضغط على <F2> أثناء اختبار التشغيل الذاتي (POST) للدخول إلى برنامج إعداد النظام.
- 3 انتقل إلى علامة التبويب الرئيسية وأدخل "رمز الخدمة" الخاص بالكمبيوتر في الحقل إدخال رمز الخدمة.

4 قم بفك المسمار اللولبي الذي يثبت لوحة النظام بقاعدة الكمبيوتر.

5 ارفع لوحة النظام خارج قاعدة الكمبيوتر.

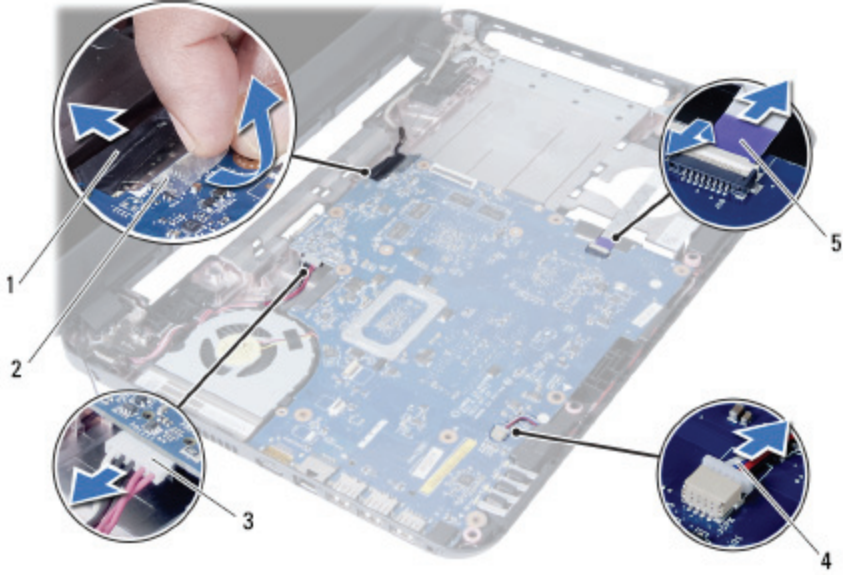


المسمار 2

1 لوحة النظام

الإجراء

- 1 قم بإزالة الشريط الذي يقوم بتثبيت كبل الشاشة بلوحة النظام.
- 2 افصل كابل الشاشة عن الموصل الموجود على لوحة النظام.
- 3 افصل كبل منفذ مهائى التيار، وكبل مكبر الصوت، وكبل لوحة I/O من لوحة النظام.



1	كابل الشاشة	2	الشريط
3	كبل منفذ مهائى التيار	4	كابل مكبر الصوت
5	كبل لوحة الإدخال/الإخراج		



تحذير: قبل العمل داخل الكمبيوتر، قم بقراءة معلومات الأمان الواردة مع جهاز الكمبيوتر واتبع الخطوات الواردة في "قبل أن تبدأ" في الصفحة 7. وبعد إنهاء العمل بداخل الكمبيوتر، اتبع الإرشادات الواردة في "بعد العمل داخل الكمبيوتر" في الصفحة 9. لمزيد من المعلومات حول أفضل ممارسات الأمان، انظر **Regulatory Compliance Homepage** (الصفحة الرئيسية للتوافق التنظيمي) على الموقع التالي dell.com/regulatory_compliance.

ملاحظة: تم تخزين رمز الخدمة الخاص بجهاز الكمبيوتر لديك في لوحة النظام. يجب عليك إدخال "رمز الخدمة" في إعداد النظام بعد إعادة وضع لوحة النظام. لمزيد من المعلومات، راجع "إدخال رمز الخدمة في إعداد النظام" في الصفحة 37.



ملاحظة: قبل فصل الكبلات عن لوحة النظام، لاحظ موقع الموصلات بحيث يمكنك إعادة توصيلها بطريقة صحيحة بعد إعادة وضع لوحة النظام.

المتطلبات الأساسية

- 1 قم بإزالة البطارية. انظر "إزالة البطارية" في الصفحة 10.
- 2 اتبع الإرشادات من الخطوة 1 إلى الخطوة 2 في "إزالة وحدة (وحدات) الذاكرة" في الصفحة 12.
- 3 قم بإزالة مجموعة محرك الأقراص الثابتة. انظر "إزالة مجموعة محرك الأقراص الثابتة" في الصفحة 18.
- 4 قم بإزالة مجموعة محرك الأقراص الضوئية. انظر "إزالة مجموعة محرك الأقراص الضوئية" في الصفحة 15.
- 5 قم بإزالة لوحة المفاتيح. انظر "إزالة لوحة المفاتيح" في الصفحة 21.
- 6 قم بإزالة مسند راحة اليد. انظر "إزالة مسند راحة اليد" في الصفحة 24.
- 7 أخرج بطاقة mini-card اللاسلكية. انظر "إزالة بطاقة Mini-Card اللاسلكية" في الصفحة 28.

إعادة تركيب لوحة الإدخال/الإخراج (I/O)

⚠️ تحذير: قبل العمل داخل الكمبيوتر، قم بقراءة معلومات الأمان الواردة مع جهاز الكمبيوتر واتبع الخطوات الواردة في "قبل أن تبدأ" في الصفحة 7. وبعد إنهاء العمل بداخل الكمبيوتر، اتبع الإرشادات الواردة في "بعد العمل داخل الكمبيوتر" في الصفحة 9. لمزيد من المعلومات حول أفضل ممارسات الأمان، انظر Regulatory Compliance Homepage (الصفحة الرئيسية للتوافق التنظيمي) على الموقع التالي dell.com/regulatory_compliance.

الإجراء

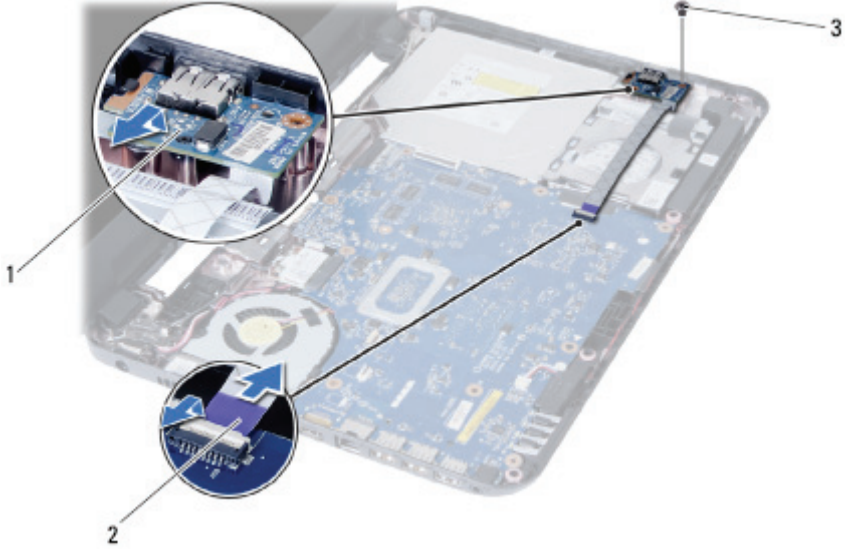
- 1 أزح لوحة I/O برفق إلى أسفل العروة المثبتة لها وقم بوضع لوحة I/O في مكانها.
- 2 أعد تركيب المسمار اللولبي الذي يثبت لوحة الإدخال/الإخراج بالجزء السفلي من الكمبيوتر.
- 3 قم بتوصيل كبل لوحة I/O بالموصل الخاص به.

المتطلبات اللاحقة

- 1 أعد تركيب مسند راحة اليد. انظر "إعادة تركيب مجموعة مسند راحة اليد" في الصفحة 27.
- 2 أعد وضع لوحة المفاتيح. انظر "إعادة وضع لوحة المفاتيح" في الصفحة 23.
- 3 أعد وضع مجموعة محرك الأقراص الضوئية. انظر "أعد وضع مجموعة محرك الأقراص الضوئية" في الصفحة 17.
- 4 اتبع الإرشادات من الخطوة 3 و الخطوة 4 في "إعادة وضع وحدة (وحدات) الذاكرة" في الصفحة 14.
- 5 أعد وضع البطارية. انظر "إعادة وضع البطارية" في الصفحة 11.

الإجراء

- 1 قم بفك المسمار اللولبي الذي يثبت لوحة الإدخال/الإخراج بقاعدة الكمبيوتر.
- 2 استخدم عروة السحب لفصل كبل لوحة I/O من الموصل الموجود في لوحة النظام.
- 3 ارفع لوحة I/O برفق وقم بإزالتها من قاعدة الكمبيوتر.



1 لوحة الإدخال/الإخراج

2 كبل لوحة الإدخال/الإخراج

3 المسمار

إزالة لوحة الإدخال/الإخراج (I/O)



تحذير: قبل العمل داخل الكمبيوتر، قم بقراءة معلومات الأمان الواردة مع جهاز الكمبيوتر واتبع الخطوات الواردة في "قبل أن تبدأ" في الصفحة 7. وبعد إنهاء العمل بداخل الكمبيوتر، اتبع الإرشادات الواردة في "بعد العمل داخل الكمبيوتر" في الصفحة 9. لمزيد من المعلومات حول أفضل ممارسات الأمان، انظر Regulatory Compliance Homepage (الصفحة الرئيسية للتوافق التنظيمي) على الموقع التالي dell.com/regulatory_compliance.

المتطلبات الأساسية

- 1 قم بإزالة البطارية. انظر "إزالة البطارية" في الصفحة 10.
- 2 اتبع الإرشادات من الخطوة 1 إلى الخطوة 2 في "إزالة وحدة (وحدات) الذاكرة" في الصفحة 12.
- 3 قم بإزالة مجموعة محرك الأقراص الضوئية. انظر "إزالة مجموعة محرك الأقراص الضوئية" في الصفحة 15.
- 4 قم بإزالة لوحة المفاتيح. انظر "إزالة لوحة المفاتيح" في الصفحة 21.
- 5 قم بإزالة مسند راحة اليد. انظر "إزالة مسند راحة اليد" في الصفحة 24.

إعادة تركيب بطاقة Mini-Card اللاسلكية

تحذير: قبل العمل داخل الكمبيوتر، قم بقراءة معلومات الأمان الواردة مع جهاز الكمبيوتر واتبع الخطوات الواردة في "قبل أن تبدأ" في الصفحة 7. وبعد إنهاء العمل بداخل الكمبيوتر، اتبع الإرشادات الواردة في "بعد العمل داخل الكمبيوتر" في الصفحة 9. لمزيد من المعلومات حول أفضل ممارسات الأمان، انظر Regulatory Compliance Homepage (الصفحة الرئيسية للتوافق التنظيمي) على الموقع التالي dell.com/regulatory_compliance.



الإجراء



- 1 تمببيه: لتجنب إتلاف بطاقة mini-card اللاسلكي تأكد من عدم وجود أي كبلات أسفل بطاقة mini-card اللاسلكية. قم بمحاذاة السن الموجود في بطاقة Mini-Card اللاسلكية مع العروة الموجودة في موصل لوحة النظام.
- 2 أدخل موصل بطاقة Mini-Card اللاسلكية بزاوية 45 درجة في الموصل الموجود في لوحة النظام.
- 3 اضغط على الطرف الآخر لبطاقة Mini-Card لإدخالها في الفتحة الموجودة بلوحة النظام وأعد تركيب المسمار الذي يثبت بطاقة Mini-Card اللاسلكية بلوحة النظام.
- 4 قم بتوصيل كبلات الهوائي ببطاقة mini-card اللاسلكية. يوضح الجدول التالي مخطط ألوان كبل الهوائي لبطاقة mini-card اللاسلكية التي يدعمها الكمبيوتر لديك.

مخطط ألوان كبلات الهوائي

الموصلات الموجودة في بطاقة mini-card اللاسلكية

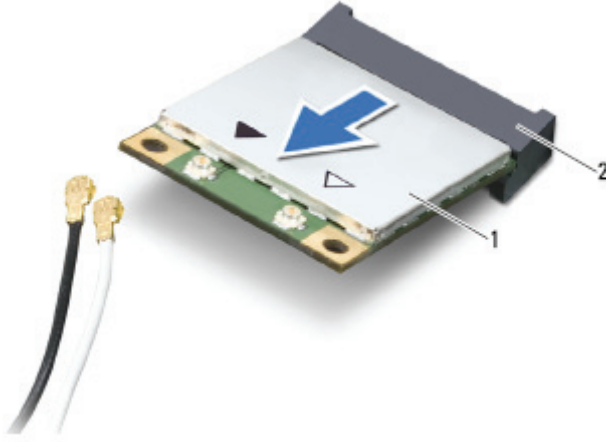
الشبكة المحلية اللاسلكية (WLAN) + تقنية Bluetooth (كابلان)

الشبكة المحلية اللاسلكية (WLAN) + تقنية Bluetooth الرئيسية (المثلث الأبيض) أبيض
الشبكة المحلية اللاسلكية (WLAN) + تقنية Bluetooth الإضافية (المثلث الأسود) أسود

المتطلبات اللاحقة

- 1 أعد تركيب مسند راحة اليد. انظر "إعادة تركيب مجموعة مسند راحة اليد" في الصفحة 27.
- 2 أعد وضع لوحة المفاتيح. انظر "إعادة وضع لوحة المفاتيح" في الصفحة 23.
- 3 أعد وضع مجموعة محرك الأقراص الضوئية. انظر "أعد وضع مجموعة محرك الأقراص الضوئية" في الصفحة 17.
- 4 اتبع الإرشادات من الخطوة 3 و الخطوة 4 في "إعادة وضع وحدة (وحدات) الذاكرة" في الصفحة 14.
- 5 أعد وضع البطارية. انظر "إعادة وضع البطارية" في الصفحة 11.

3 قم بإزاحة بطاقة Mini-Card وإزالتها من موصل لوحة النظام.



2 موصل لوحة النظام

1 بطاقة Mini-Card اللاسلكية

إزالة بطاقة Mini-Card اللاسلكية

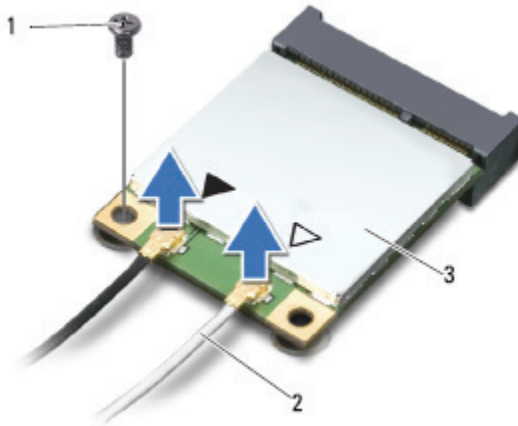
تحذير: قبل العمل داخل الكمبيوتر، قم بقراءة معلومات الأمان الواردة مع جهاز الكمبيوتر واتبع الخطوات الواردة في "قبل أن تبدأ" في الصفحة 7. وبعد إنهاء العمل بداخل الكمبيوتر، اتبع الإرشادات الواردة في "بعد العمل داخل الكمبيوتر" في الصفحة 9. لمزيد من المعلومات حول أفضل ممارسات الأمان، انظر Regulatory Compliance Homepage (الصفحة الرئيسية للتوافق التنظيمي) على الموقع التالي dell.com/regulatory_compliance.

المتطلبات الأساسية

- 1 قم بإزالة البطارية. انظر "إزالة البطارية" في الصفحة 10.
- 2 اتبع الإرشادات من الخطوة 1 إلى الخطوة 2 في "إزالة وحدة (وحدات) الذاكرة" في الصفحة 12.
- 3 قم بإزالة مجموعة محرك الأقراص الضوئية. انظر "إزالة مجموعة محرك الأقراص الضوئية" في الصفحة 15.
- 4 قم بإزالة لوحة المفاتيح. انظر "إزالة لوحة المفاتيح" في الصفحة 21.
- 5 قم بإزالة مسند راحة اليد. انظر "إزالة مسند راحة اليد" في الصفحة 24.

الإجراء

- 1 افصل كبلات الهوائي اللاسلكي من الموصلات الموجودة في بطاقة Mini-Card اللاسلكية.
- 2 قم بفك المسمار الذي يثبت بطاقة Mini-Card اللاسلكية بموصل لوحة النظام.



2 كبلات الهوائي (2)

1 المسمار

3 بطاقة Mini-Card اللاسلكية

إعادة تركيب مجموعة مسند راحة اليد




تحذير: قبل العمل داخل الكمبيوتر، قم بقراءة معلومات الأمان الواردة مع جهاز الكمبيوتر واتبع الخطوات الواردة في "قبل أن تبدأ" في الصفحة 7. وبعد إنهاء العمل بداخل الكمبيوتر، اتبع الإرشادات الواردة في "بعد العمل داخل الكمبيوتر" في الصفحة 9. لمزيد من المعلومات حول أفضل ممارسات الأمان، انظر Regulatory Compliance Homepage (الصفحة الرئيسية للتوافق التنظيمي) على الموقع التالي dell.com/regulatory_compliance.

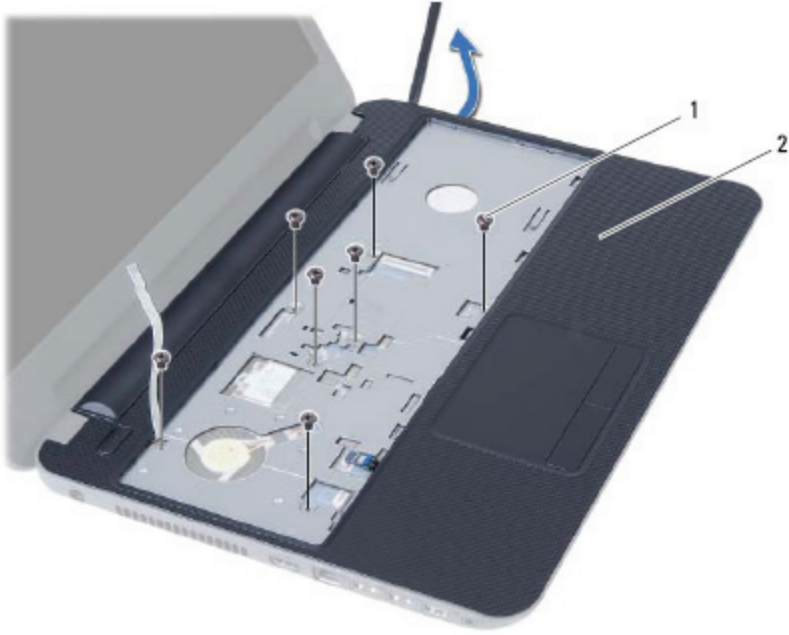
الإجراء

- 1 قم بمحاذاة مسند راحة اليد فوق قاعدة الكمبيوتر.
- 2 اضغط على مسند راحة اليد لكي يستقر في مكانه.
- 3 قم بتمرير كبل لوحة اللمس وكابل زر التشغيل داخل الموصلات الموجودة في لوحة النظام، وأضغط على مزيج الموصل لتأمين الكبلات.
- 4 أعد وضع المسامير المثبتة لمسند راحة اليد في لوحة النظام.
- 5 أغلق الشاشة واقلب الكمبيوتر رأساً على عقب.
- 6 أعد وضع المسامير المثبتة لمسند راحة اليد في قاعدة الكمبيوتر.

المتطلبات اللاحقة

- 1 أعد وضع لوحة المفاتيح. انظر "إعادة وضع لوحة المفاتيح" في الصفحة 23.
- 2 أعد وضع مجموعة محرك الأقراص الضوئية. انظر "أعد وضع مجموعة محرك الأقراص الضوئية" في الصفحة 17.
- 3 اتبع الإرشادات من الخطوة 3 و الخطوة 4 في "إعادة وضع وحدة (وحدات) الذاكرة" في الصفحة 14.
- 4 أعد وضع البطارية. انظر "إعادة وضع البطارية" في الصفحة 11.

- 5 قم بإزالة المسامير المثبتة لمسند راحة اليد بلوحة النظام.
- 6 باستخدام مخطاط بلاستيكي ارفع برشق العروات الموجودة في مسند راحة اليد وحررها من الفتحات الموجودة في قاعدة الكمبيوتر.
- تنبيه:  افصل مجموعة مسند راحة اليد من مجموعة الشاشة بعناية لتجنب إتلاف مجموعة مسند راحة اليد.
- 7 ارفع مسند راحة اليد بعيدًا عن قاعدة الكمبيوتر.



2 مسند راحة اليد

1 المسامير (7)

- 3 اقلب الكمبيوتر رأسًا على عقب وافتح الشاشة إلى أقصى قدر ممكن.
- 4 ارفع مزاليج الموصل واسحب عروة السحب لفصل كبل لوحة اللمس وكابل زر التشغيل من لوحة النظام.



1	كابل لوحة اللمس
2	كابل زر التشغيل
3	مزاليج الموصلات (2)

إزالة مسند راحة اليد

تحذير: قبل العمل داخل الكمبيوتر، قم بقراءة معلومات الأمان الواردة مع جهاز الكمبيوتر واتبع الخطوات الواردة في "قبل أن تبدأ" في الصفحة 7. وبعد إنهاء العمل بداخل الكمبيوتر، اتبع الإرشادات الواردة في "بعد العمل داخل الكمبيوتر" في الصفحة 9. لمزيد من المعلومات حول أفضل ممارسات الأمان، انظر Regulatory Compliance Homepage (الصفحة الرئيسية للتوافق التنظيمي) على الموقع التالي dell.com/regulatory_compliance.

المتطلبات الأساسية

- 1 قم بإزالة البطارية. انظر "إزالة البطارية" في الصفحة 10.
- 2 اتبع الإرشادات من الخطوة 1 إلى الخطوة 2 في "إزالة وحدة (وحدات) الذاكرة" في الصفحة 12.
- 3 قم بإزالة مجموعة محرك الأقراص الضوئية. انظر "إزالة مجموعة محرك الأقراص الضوئية" في الصفحة 15.
- 4 قم بإزالة لوحة المفاتيح. انظر "إزالة لوحة المفاتيح" في الصفحة 21.

الإجراء

- 1 أغلق الشاشة واقرب الكمبيوتر رأسًا على عقب.
- 2 قم بإزالة المسامير المثبتة لمسند راحة اليد في قاعدة الكمبيوتر.



1 المسامير (12)

إعادة وضع لوحة المفاتيح



تحذير: قبل العمل داخل الكمبيوتر، قم بقراءة معلومات الأمان الواردة مع جهاز الكمبيوتر واتبع الخطوات الواردة في "قبل أن تبدأ" في الصفحة 7. وبعد إنهاء العمل بداخل الكمبيوتر، اتبع الإرشادات الواردة في "بعد العمل داخل الكمبيوتر" في الصفحة 9. لمزيد من المعلومات حول أفضل ممارسات الأمان، انظر [Regulatory Compliance Homepage](https://www.dell.com/regulatory_compliance) (الصفحة الرئيسية للتوافق التنظيمي) على الموقع التالي [.dell.com/regulatory_compliance](https://www.dell.com/regulatory_compliance)

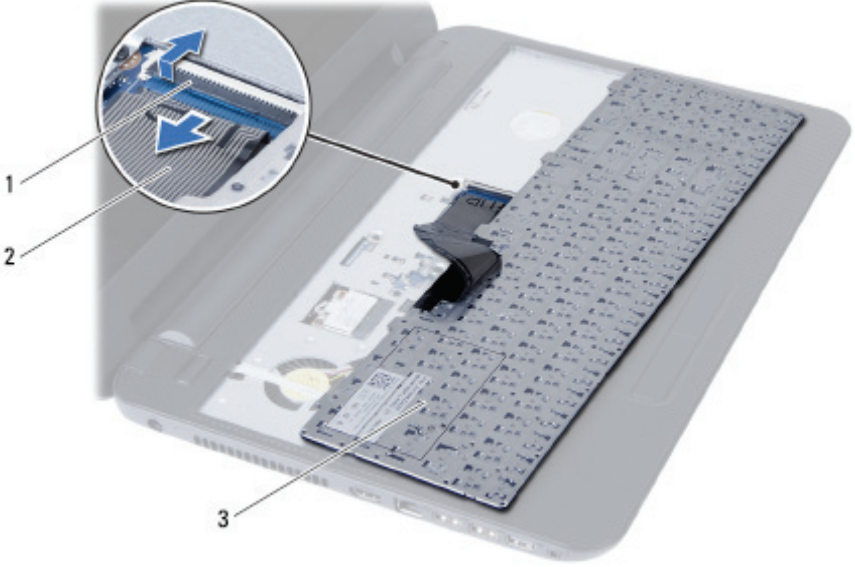
الإجراء

- 1 أزح كبل لوحة المفاتيح إلى داخل الموصل الموجود في لوحة النظام واضغط على مزلاج الموصل لأسفل لتثبيت الكبل.
- 2 أزح العروات الموجودة في الجزء السفلي من لوحة المفاتيح داخل الفتحات الموجودة في مجموعة مسند راحة اليد وضع لوحة المفاتيح على مجموعة مسند راحة اليد.
- 3 اضغط برفق حول حواف لوحة المفاتيح لتثبيت لوحة المفاتيح تحت العروات الموجودة في مجموعة مسند راحة اليد.

المتطلبات اللاحقة

أعد وضع البطارية. انظر "إعادة وضع البطارية" في الصفحة 11.

- 3 ارفع لوحة المفاتيح وقم بإزاحتها باتجاه الشاشة لتحرير لوحة المفاتيح من مجموعة مسند راحة اليد.
- 4 اقلب لوحة المفاتيح رأساً على عقب وقم بوضعها فوق مجموعة مسند راحة اليد.
- 5 ارفع مزلاج الموصل وافصل لوحة المفاتيح من الموصل الموجود في لوحة النظام.
- 6 ارفع لوحة المفاتيح بعيداً عن مجموعة مسند اليدين.



1	مزلاج الموصل	2	كبل لوحة المفاتيح
3	لوحة المفاتيح		

إزالة لوحة المفاتيح

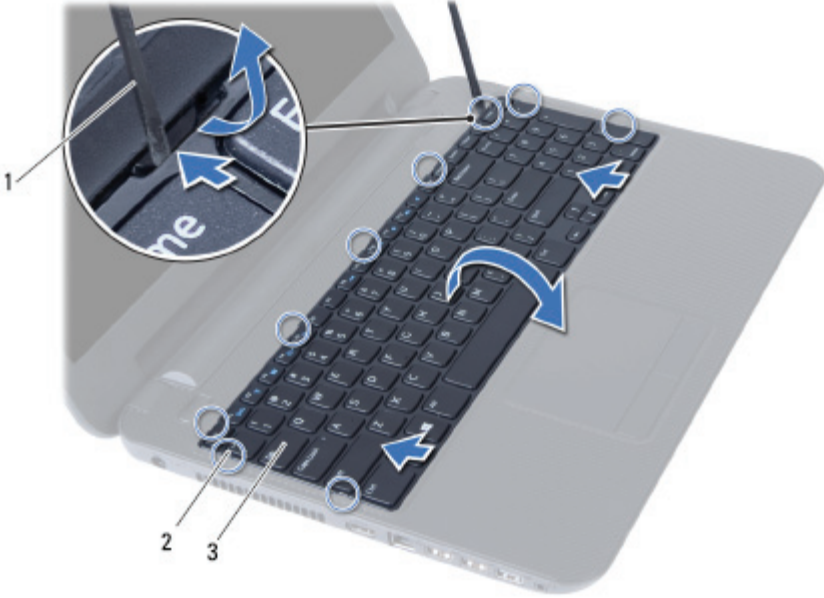
⚠ تحذير: قبل العمل داخل الكمبيوتر، قم بقراءة معلومات الأمان الواردة مع جهاز الكمبيوتر واتبع الخطوات الواردة في "قبل أن تبدأ" في الصفحة 7. وبعد إنهاء العمل بداخل الكمبيوتر، اتبع الإرشادات الواردة في "بعد العمل داخل الكمبيوتر" في الصفحة 9. لمزيد من المعلومات حول أفضل ممارسات الأمان، انظر Regulatory Compliance Homepage (الصفحة الرئيسية للتوافق التنظيمي) على الموقع التالي dell.com/regulatory_compliance.

المتطلبات الأساسية

قم بإزالة البطارية. انظر "إزالة البطارية" في الصفحة 10.

الإجراء

- 1 اقلب الكمبيوتر رأساً على عقب وافتح الشاشة إلى أقصى قدر ممكن.
- 2 باستخدام مخطاط بلاستيكي، حرر لوحة المفاتيح من العروات الموجودة في مجموعة مسند راحة اليد.



2 العروات (9)

1 مسمار بلاستيكي

3 لوحة المفاتيح

إعادة تركيب مجموعة محرك الأقراص الثابتة

 تحذير: قبل العمل داخل الكمبيوتر، قم بقراءة معلومات الأمان الواردة مع جهاز الكمبيوتر واتبع الخطوات الواردة في "قبل أن تبدأ" في الصفحة 7. وبعد إنهاء العمل بداخل الكمبيوتر، اتبع الإرشادات الواردة في "بعد العمل داخل الكمبيوتر" في الصفحة 9. لمزيد من المعلومات حول أفضل ممارسات الأمان، انظر Regulatory Compliance Homepage (الصفحة الرئيسية للتوافق التنظيمي) على الموقع التالي dell.com/regulatory_compliance.
 تنبيه: تتسم محركات الأقراص الثابتة بأنها قابلة للكسر بدرجة كبيرة. لذا، توخى بالغ الحذر عند التعامل مع محرك الأقراص الثابتة.

الإجراء

- 1 قم بمحاذاة فتحات المسامير الموجودة في حامل محرك الأقراص الثابتة مع فتحات المسامير الموجودة في محرك الأقراص الثابتة.
- 2 أعد وضع المسامير المثبتة لحامل محرك الأقراص الثابتة في محرك الأقراص الثابتة.
- 3 قم بإزالة مجموعة محرك الأقراص الثابتة في فتحة محرك الأقراص الثابتة.
- 4 قم بإزالة مجموعة محرك الأقراص الثابتة للخلف لتوصيل مجموعة محرك الأقراص الثابتة بلوحة النظام.
- 5 أعد تركيب المسامير اللولبية الثلاثة التي تثبت مجموعة محرك الأقراص الثابتة بقاعدة الكمبيوتر.

المتطلبات اللاحقة

- 1 اتبع الإرشادات من الخطوة 3 إلى الخطوة 4 في "إعادة وضع وحدة (وحدات) الذاكرة" في الصفحة 14.
- 2 أعد وضع البطارية. انظر "إعادة وضع البطارية" في الصفحة 11.

3 باستخدام عروة السحب، ارفع مجموعة محرك الأقراص الثابتة إلى خارج قاعدة الكمبيوتر.



2 عروة السحب

1 مجموعة محرك الأقراص الثابتة

4 قم بإزالة المسامير المثبتة لحامل محرك الأقراص الثابتة في محرك الأقراص الثابتة.

5 ارفع حامل محرك الأقراص الثابتة بعيدًا عن محرك الأقراص الثابتة.



2 حامل محرك الأقراص الثابتة

1 المسامير (2)

إزالة مجموعة محرك الأقراص الثابتة

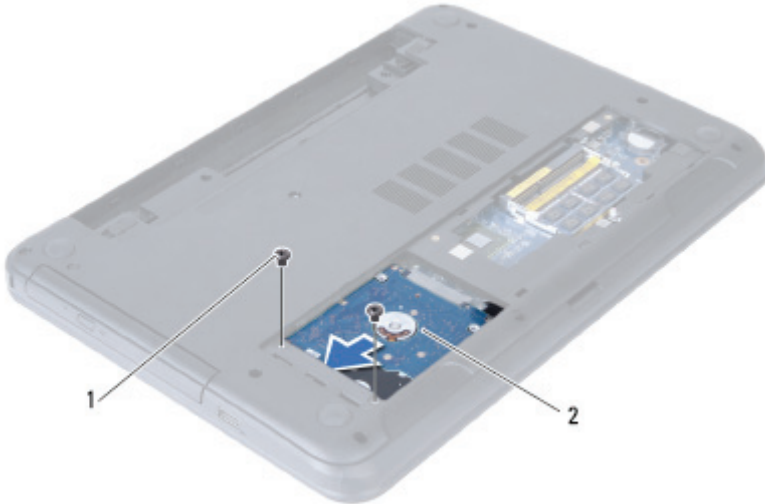
- ⚠️ تحذير: قبل العمل داخل الكمبيوتر، قم بقراءة معلومات الأمان الواردة مع جهاز الكمبيوتر واتبع الخطوات الواردة في "قبل أن تبدأ" في الصفحة 7. وبعد إنهاء العمل بداخل الكمبيوتر، اتبع الإرشادات الواردة في "بعد العمل داخل الكمبيوتر" في الصفحة 9. لمزيد من المعلومات حول أفضل ممارسات الأمان، انظر Regulatory Compliance Homepage (الصفحة الرئيسية للتوافق التنظيمي) على الموقع التالي dell.com/regulatory_compliance.
- ⚠️ تنبيه: لتجنب فقد البيانات، لا تقم بإزالة محرك الأقراص الثابتة عندما يكون الكمبيوتر في حالة سكون أو في حالة تشغيل.
- ⚠️ تنبيه: تتسم محركات الأقراص الثابتة بأنها قابلة للكسر بدرجة كبيرة. لذا، توخى بالغ الحذر عند التعامل مع محرك الأقراص الثابتة.

المتطلبات الأساسية

- 1 قم بإزالة البطارية. انظر "إزالة البطارية" في الصفحة 10.
- 2 اتبع الإرشادات من الخطوة 1 إلى الخطوة 2 في "إزالة وحدة (وحدات) الذاكرة" في الصفحة 12.

الإجراء

- 1 قم بإزالة المسامير اللولبية التي تثبت مجموعة محرك الأقراص الثابتة بقاعدة الكمبيوتر.
- 2 قم بإزالة مجموعة محرك الأقراص الثابتة للأمام لفصل مجموعة محرك الأقراص الثابتة من لوحة النظام.



مجموعة محرك الأقراص الثابتة 2

1 المسامير (2)

أعد وضع مجموعة محرك الأقراص الضوئية



تحذير: قبل العمل داخل الكمبيوتر، قم بقراءة معلومات الأمان الواردة مع جهاز الكمبيوتر واتبع الخطوات الواردة في "قبل أن تبدأ" في الصفحة 7. وبعد إنهاء العمل بداخل الكمبيوتر، اتبع الإرشادات الواردة في "بعد العمل داخل الكمبيوتر" في الصفحة 9. لمزيد من المعلومات حول أفضل ممارسات الأمان، انظر Regulatory Compliance Homepage (الصفحة الرئيسية للتوافق التنظيمي) على الموقع التالي dell.com/regulatory_compliance.

الإجراء

- 1 قم بمحاذاة العروات الموجودة في إطار محرك الأقراص الضوئية مع الفتحات الموجودة في محرك الأقراص الضوئية وقم ببتثبيت الإطار في مكانه.
- 2 قم بمحاذاة فتحات المسامير الموجودة في حامل محرك الأقراص الضوئية مع فتحات المسامير الموجودة في مجموعة محرك الأقراص الضوئية.
- 3 أعد وضع المسامير المثبتة لحامل محرك الأقراص الضوئية بمجموعة محرك الأقراص الضوئية.
- 4 أرح مجموعة محرك الأقراص الضوئية في مكانه وتأكد من محاذاة فتحة المسامير الموجودة على حامل محرك الأقراص الضوئية مع فتحة المسامير الموجودة على قاعدة الكمبيوتر.

المتطلبات اللاحقة

أعد وضع البطارية. انظر "إعادة وضع البطارية" في الصفحة 11.

- 3 قم بفك المسامير المثبتة لدعم محرك الأقراص الضوئية بمحرك الأقراص الضوئية.
- 4 قم بإزالة حامل محرك الأقراص الضوئية من مجموعة محرك الأقراص الضوئية.
- 5 قم بتثبيت إطار محرك الأقراص الضوئية برفق وقم بإزالته من مجموعة محرك الأقراص الضوئية.



1	إطار محرك الأقراص الضوئية	2	محرك الأقراص الضوئية
3	المسامير (2)	4	دعامة محرك الأقراص الضوئية

إزالة مجموعة محرك الأقراص الضوئية

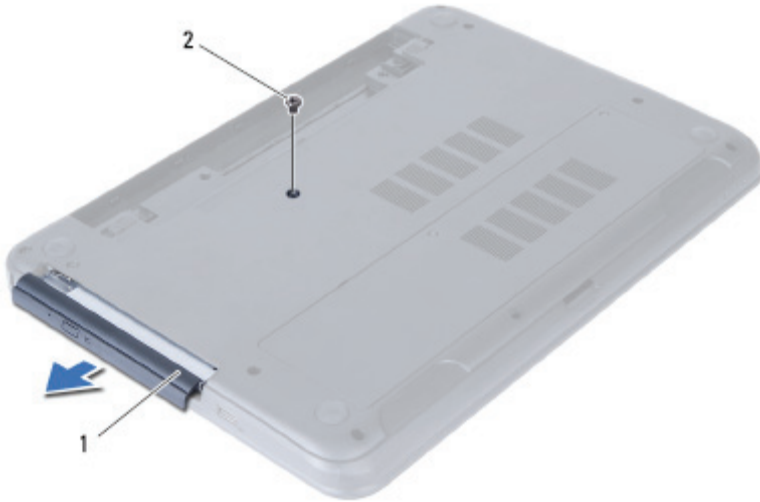
⚠ تحذير: قبل العمل داخل الكمبيوتر، قم بقراءة معلومات الأمان الواردة مع جهاز الكمبيوتر واتبع الخطوات الواردة في "قبل أن تبدأ" في الصفحة 7. وبعد إنهاء العمل بداخل الكمبيوتر، اتبع الإرشادات الواردة في "بعد العمل داخل الكمبيوتر" في الصفحة 9. لمزيد من المعلومات حول أفضل ممارسات الأمان، انظر Regulatory Compliance Homepage (الصفحة الرئيسية للتوافق التنظيمي) على الموقع التالي dell.com/regulatory_compliance.

المتطلبات الأساسية

قم بإزالة البطارية. انظر "إزالة البطارية" في الصفحة 10.

الإجراء

- 1 قم بإزالة المسمار الذي يثبت مجموعة محرك الأقراص الضوئية في قاعدة الكمبيوتر.
- 2 باستخدام أطراف أصابعك، أزح مجموعة محرك الأقراص الضوئية إلى خارج علبة محرك الأقراص الضوئية.



المسمار 2


مجموعة محرك الأقراص الضوئية 1

إعادة وضع وحدة (وحدات) الذاكرة



تحذير: قبل العمل داخل الكمبيوتر، قم بقراءة معلومات الأمان الواردة مع جهاز الكمبيوتر واتبع الخطوات الواردة في "قبل أن تبدأ" في الصفحة 7. وبعد إنهاء العمل بداخل الكمبيوتر، اتبع الإرشادات الواردة في "بعد العمل داخل الكمبيوتر" في الصفحة 9. لمزيد من المعلومات حول أفضل ممارسات الأمان، انظر Regulatory Compliance Homepage (الصفحة الرئيسية للتوافق التنظيمي) على الموقع التالي dell.com/regulatory_compliance.

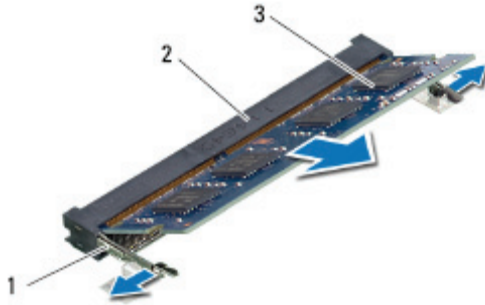
الإجراء

- 1 قم بمحاذاة الفتحة الموجودة في وحدة الذاكرة مع العروة الموجودة في موصل وحدة الذاكرة.
- 2 قم بإزاحة وحدة الذاكرة بقوة إلى داخل الموصل بزاوية 45 درجة، واضغط على وحدة الذاكرة لأسفل حتى تستقر في مكانها.  ملاحظة: إذا لم تسمع صوت استقرار وحدة الذاكرة في موضعها، فقم بإزالتها وإعادة تركيبها.
- 3 أزح العروات الموجودة في غطاء وحدة الذاكرة داخل الفتحات الموجودة في قاعدة الكمبيوتر وثبت غطاء وحدة الذاكرة في مكانها.
- 4 اربط المسار المثبت لغطاء وحدة الذاكرة في قاعدة الكمبيوتر.

المتطلبات اللاحقة

أعد وضع البطارية. انظر "إعادة وضع البطارية" في الصفحة 11.

- 3 استخدم أطراف أصابعك لفصل مشابك التثبيت الموجودة على طرفي موصل وحدة الذاكرة بعناية حتى تبرز وحدة الذاكرة للخارج.
- 4 قم بإزالة وحدة الذاكرة من موصل وحدة الذاكرة.



1	مشابك التثبيت (2)	2	موصل وحدة الذاكرة
3	وحدة الذاكرة		

إزالة وحدة (وحدات) الذاكرة

⚠ تحذير: قبل العمل داخل الكمبيوتر، قم بقراءة معلومات الأمان الواردة مع جهاز الكمبيوتر واتبع الخطوات الواردة في "قبل أن تبدأ" في الصفحة 7. وبعد إنهاء العمل بداخل الكمبيوتر، اتبع الإرشادات الواردة في "بعد العمل داخل الكمبيوتر" في الصفحة 9. لمزيد من المعلومات حول أفضل ممارسات الأمان، انظر [Regulatory Compliance Homepage](https://www.dell.com/regulatory_compliance) (الصفحة الرئيسية للتوافق التنظيمي) على الموقع التالي [.dell.com/regulatory_compliance](https://www.dell.com/regulatory_compliance)

المتطلبات الأساسية

قم بإزالة البطارية. انظر "إزالة البطارية" في الصفحة 10.

الإجراء


- 1 فك المسمار المثبت لغطاء وحدة الذاكرة في قاعدة الكمبيوتر.
- 2 باستخدام بصمات الأصابع، ارفع غطاء وحدة الذاكرة وقم بإزاحتها إلى خارج الفتحات الموجودة في قاعدة الكمبيوتر.



2 غطاء وحدة الذاكرة

1 مسمار تثبيت

إعادة وضع البطارية

 تحذير: قبل العمل داخل الكمبيوتر، قم بقراءة معلومات الأمان الواردة مع جهاز الكمبيوتر واتبع الخطوات الواردة في "قبل أن تبدأ" في الصفحة 7. وبعد إنهاء العمل بداخل الكمبيوتر، اتبع الإرشادات الواردة في "بعد العمل داخل الكمبيوتر" في الصفحة 9. لمزيد من المعلومات حول أفضل ممارسات الأمان، انظر [Regulatory Compliance Homepage](https://www.dell.com/regulatory_compliance) (الصفحة الرئيسية للتوافق التنظيمي) على الموقع التالي [.dell.com/regulatory_compliance](https://www.dell.com/regulatory_compliance)

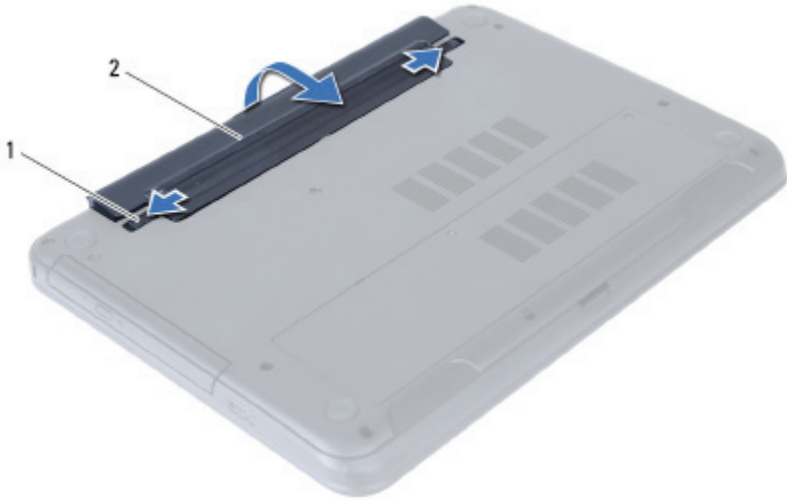
الإجراء

قم بمحاذاة العروات الموجودة في البطارية مع الفتحات الموجودة في علبة البطارية واضغط على البطارية حتى تستقر في مكانها.

تحذير: قبل العمل داخل الكمبيوتر، قم بقراءة معلومات الأمان الواردة مع جهاز الكمبيوتر واتبع الخطوات الواردة في "قبل أن تبدأ" في الصفحة 7. وبعد إنهاء العمل بداخل الكمبيوتر، اتبع الإرشادات الواردة في "بعد العمل داخل الكمبيوتر" في الصفحة 9. لمزيد من المعلومات حول أفضل ممارسات الأمان، انظر Regulatory Compliance Homepage (الصفحة الرئيسية للتوافق التنظيمي) على الموقع التالي dell.com/regulatory_compliance.

الإجراء

- 1 أغلق الشاشة واقرب الكمبيوتر رأسًا على عقب.
- 2 قم بإزالة مزلاج البطارية الموجودة على كل طرف من أطراف علبة البطارية إلى وضع إلغاء القفل. ستسمع صوت نقرة عند إلغاء قفل البطارية.
- 3 ارفع البطارية وقم بإزالتها من قاعدة الكمبيوتر لفصلها من الكمبيوتر.




2 البطارية

1 مزلاج البطارية (2)

بعد العمل داخل الكمبيوتر

بعد الانتهاء من إجراءات إعادة تركيب المكونات، تأكد من التالي:

- أعد تركيب جميع المسامير اللولبية وتأكد من عدم وجود مسامير لولبية مفكوكة بداخل الكمبيوتر.
 - قم بتوصيل أي أجهزة خارجية، وكرات، وبطاقات، وأي جزء (أجزاء) آخر قمت بإزالته قبل العمل داخل الكمبيوتر.
 - قم بتوصيل الكمبيوتر وكافة الأجهزة المتصلة بالمأخذ الكهربائية الخاصة بها.
- تنبيه: قبل تشغيل الكمبيوتر، أعد تركيب كل المسامير اللولبية وتأكد من عدم وجود مسامير لولبية مفكوكة داخل الكمبيوتر. فقد يؤدي عدم القيام بذلك إلى إتلاف الكمبيوتر. 

إرشادات النظام

استعن بإرشادات السلامة التالية لمساعدتك على حماية الكمبيوتر من أي تلف محتمل، وللمساعدة كذلك على ضمان سلامتك الشخصية.

تحذير: قبل العمل داخل الكمبيوتر، اقرأ معلومات الأمان المرفقة بالكمبيوتر لمزيد من المعلومات حول أفضل ممارسات الأمان، انظر **Regulatory Compliance Homepage** (الصفحة الرئيسية لسياسة الالتزام بالقوانين) على الموقع التالي **dell.com/regulatory_compliance**.

تحذير: قم بفصل جميع مصادر الطاقة قبل فتح غطاء الكمبيوتر أو اللوحات. بعد الانتهاء من العمل داخل الكمبيوتر، قم بإعادة تركيب جميع الأغشية واللوحات والمسامير اللولبية قبل التوصيل بمصدر الطاقة.

تنبيه: لتجنب إتلاف جهاز الكمبيوتر، تأكد من أن سطح العمل مستويًا ونظيفًا.

تنبيه: لتجنب إتلاف المكونات والبطاقات، تعامل معها من الحواف وتجنب لمس السنون والملامسات.

تنبيه: لا يُسمح بإزالة غطاء الكمبيوتر والوصول إلى أي من المكونات الداخلية للكمبيوتر إلا لفني خدمة معتمد فحسب. راجع إرشادات الأمان للحصول على معلومات كاملة حول احتياطات السلامة والعمل داخل الكمبيوتر والحماية من تفريغ الشحنات الإلكترونية.

تنبيه: قبل لمس أي شيء داخل الكمبيوتر، قم بتأريض نفسك بواسطة لمس سطح معدني غير مطلي، مثل السطح المعدني الموجود في الجزء الخلفي من الكمبيوتر. أثناء العمل، قم بلمس سطح معدني غير مطلي من وقت لآخر لتبديد الكهرباء الإستاتيكية، والتي قد تضر بالمكونات الداخلية للكمبيوتر.

تنبيه: عندما تقوم بفصل أحد الكبلات، اسحبه من موصل الكبل أو من لسان السحب الخاص به، وليس من الكبل نفسه. بعض الكبلات تحتوي على موصلات مزودة بالسنن قفل أو مسامير إبهامية يلزم فكها قبل فصل الكبل. عند فصل الكبلات، حافظ على محاذاتها بالتساوي لتجنب ثني أي من سنون الموصلات. عند توصيل الكبلات، تأكد من أن الموصلات والمنافذ قد تمت محاذاتها وتوجيهها بشكل صحيح.

تنبيه: لفصل كبل الشبكة، قم أولاً بفصل الكبل عن الكمبيوتر، ثم افصله عن الجهاز المتصل بالشبكة.


تنبيه: اضغط على أي بطاقات مُركبة وأخرجها من قارئ بطاقات الوسائط.

الأدوات الموصى بها

قد تتطلب الإجراءات الواردة في هذه الوثيقة توافر الأدوات التالية:

- مفك فيليبس
- مخطاط بلاستيكي

قم بإيقاف تشغيل جهاز الكمبيوتر والأجهزة المتصلة

تنبيه: لتفادي فقد البيانات، قم بحفظ وإغلاق جميع الملفات المفتوحة وقم بإنهاء جميع البرامج المفتوحة قبل إيقاف تشغيل الكمبيوتر. 

- 1 احفظ جميع الملفات المفتوحة وأغلقها وقم بإنهاء جميع البرامج المفتوحة.
- 2 اتبع الإرشادات لإيقاف تشغيل الكمبيوتر استناداً إلى نظام التشغيل المثبت على الكمبيوتر.
 - **Windows 8:** حرك مؤشر الماوس إلى الركن الأيمن العلوي أو السفلي من الشاشة لفتح الشريط الجانبي للاختصارات، ثم انقر فوق الضبط ← التيار ← إيقاف التشغيل.
 - **Windows 7:** انقر فوق ابدأ  ثم انقر فوق إيقاف التشغيل. يتم إيقاف تشغيل Microsoft Windows ثم إغلاق الكمبيوتر.
- 3 ملاحظة:  إذا كنت تستخدم نظام تشغيل آخر، فانظر مستندات نظام التشغيل لديك لمعرفة إرشادات إيقاف التشغيل.
- 3 قم بفصل الكمبيوتر وجميع الأجهزة المتصلة به من مأخذ التيار الكهربائي.
- 4 قم بفصل جميع كابلات التليفون وكابلات الشبكة والأجهزة المتصلة عن جهاز الكمبيوتر لديك.
- 5 اضغط مع الاستمرار على زر الطاقة لمدة 5 ثوان، بعد فصل الطاقة عن الكمبيوتر، لتأريض لوحة النظام.

55	إزالة إطار الشاشة
55	المتطلبات الأساسية
56	الإجراء
57	إعادة وضع إطار الشاشة
57	الإجراء
57	المتطلبات اللاحقة
58	إزالة مفصلات الشاشة
58	المتطلبات الأساسية
59	الإجراء
60	إعادة تركيب مفصلات الشاشة
60	الإجراء
60	المتطلبات اللاحقة
61	إزالة لوحة الشاشة
61	المتطلبات الأساسية
62	الإجراء
64	إعادة تركيب لوحة الشاشة
64	الإجراء
64	المتطلبات اللاحقة
65	إزالة وحدة الكاميرا
65	المتطلبات الأساسية
66	الإجراء
67	إعادة تركيب وحدة الكاميرا
67	الإجراء
67	المتطلبات اللاحقة
68	تحديث نظام الإدخال والإخراج الأساسي (BIOS)




38	إزالة البطارية الخلوية المصغرة
38	المتطلبات الأساسية
39	الإجراء
40	إعادة تركيب البطارية الخلوية المصغرة
40	الإجراء
40	المتطلبات اللاحقة
41	إزالة المشتت الحراري
41	المتطلبات الأساسية
42	الإجراء
43	إعادة تركيب مراوح المشتت الحراري
43	الإجراء
43	المتطلبات اللاحقة
44	إزالة المروحة
44	المتطلبات الأساسية
45	الإجراء
46	إعادة وضع المروحة
46	الإجراء
46	المتطلبات اللاحقة
47	إزالة مكبرات الصوت
47	المتطلبات الأساسية
48	الإجراء
50	إعادة وضع مكبرات الصوت
50	الإجراء
50	المتطلبات اللاحقة
51	إزالة مجموعة الشاشة
51	المتطلبات الأساسية
52	الإجراء
54	إعادة وضع مجموعة الشاشة
54	الإجراء
54	المتطلبات اللاحقة

21	إزالة لوحة المفاتيح
21	المتطلبات الأساسية
21	الإجراء
23	إعادة وضع لوحة المفاتيح
23	الإجراء
23	المتطلبات اللاحقة
24	إزالة مسند راحة اليد
24	المتطلبات الأساسية
24	الإجراء
27	إعادة تركيب مجموعة مسند راحة اليد
27	الإجراء
27	المتطلبات اللاحقة
28	إزالة بطاقة Mini-Card اللاسلكية
28	المتطلبات الأساسية
28	الإجراء
30	إعادة تركيب بطاقة Mini-Card اللاسلكية
30	الإجراء
30	المتطلبات اللاحقة
31	إزالة لوحة الإدخال/الإخراج (I/O)
31	المتطلبات الأساسية
32	الإجراء
33	إعادة تركيب لوحة الإدخال/الإخراج (I/O)
33	الإجراء
33	المتطلبات اللاحقة
34	إزالة لوحة النظام
34	المتطلبات الأساسية
35	الإجراء
37	إعادة تركيب لوحة النظام
37	الإجراء
37	المتطلبات اللاحقة
37	إدخال رمز الخدمة في إعداد النظام

المحتويات

7	قبل أن تبدأ
7	قم بإيقاف تشغيل جهاز الكمبيوتر والأجهزة المتصلة
8	إرشادات النظام
8	الأدوات الموصى بها
9	بعد العمل داخل الكمبيوتر
10	إزالة البطارية
10	الإجراء
11	إعادة وضع البطارية
11	الإجراء
12	إزالة وحدة (وحدات) الذاكرة
12	المتطلبات الأساسية
12	الإجراء
14	إعادة وضع وحدة (وحدات) الذاكرة
14	الإجراء
14	المتطلبات اللاحقة
15	إزالة مجموعة محرك الأقراص الضوئية
15	المتطلبات الأساسية
15	الإجراء
17	أعد وضع مجموعة محرك الأقراص الضوئية
17	الإجراء
17	المتطلبات اللاحقة
18	إزالة مجموعة محرك الأقراص الثابتة
18	المتطلبات الأساسية
18	الإجراء
20	إعادة تركيب مجموعة محرك الأقراص الثابتة
20	الإجراء
20	المتطلبات اللاحقة

الملاحظات، والتنبيهات، والتحذيرات

-  ملاحظة: تشير كلمة "ملاحظة" إلى معلومات هامة تساعدك على تحقيق أقصى استفادة من جهاز الكمبيوتر لديك.
-  تنبيه: تشير كلمة تنبيه إلى احتمال حدوث تلف بالأجهزة أو فقدان البيانات في حالة عدم اتباع الإرشادات.
-  تحذير: تشير كلمة "تحذير" إلى احتمال حدوث ضرر بالملتكات أو التعرض لإصابة جسدية أو الوفاة.

حقوق النشر © 2012-2013 Dell Inc.

العلامات التجارية المستخدمة في هذا النص: Dell™، وشعار DELL، و Inspiron™ هي علامات تجارية خاصة بـ Dell Inc.، و Microsoft®، و Windows®، وشعار الزر ابدأ لـ Windows هي إما علامات تجارية أو علامات تجارية مسجلة خاصة بـ Microsoft Corporation في الولايات المتحدة و/أو البلدان الأخرى، و Bluetooth® هي علامة تجارية مسجلة مملوكة لـ Bluetooth SIG, Inc. ويتم استخدامها بواسطة Dell بمقتضى ترخيص.

Dell Inspiron 15/15R

دليل المالك

طراز الكمبيوتر: Inspiron 3521/5521/5537

الموديل التنظيمي: P28F

النوع التنظيمي: P28F001/P28F003

